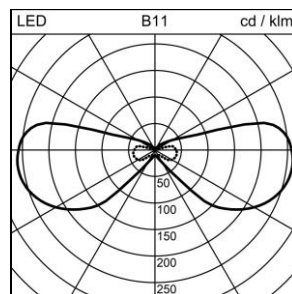
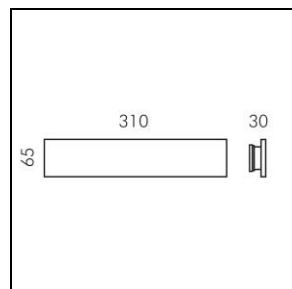
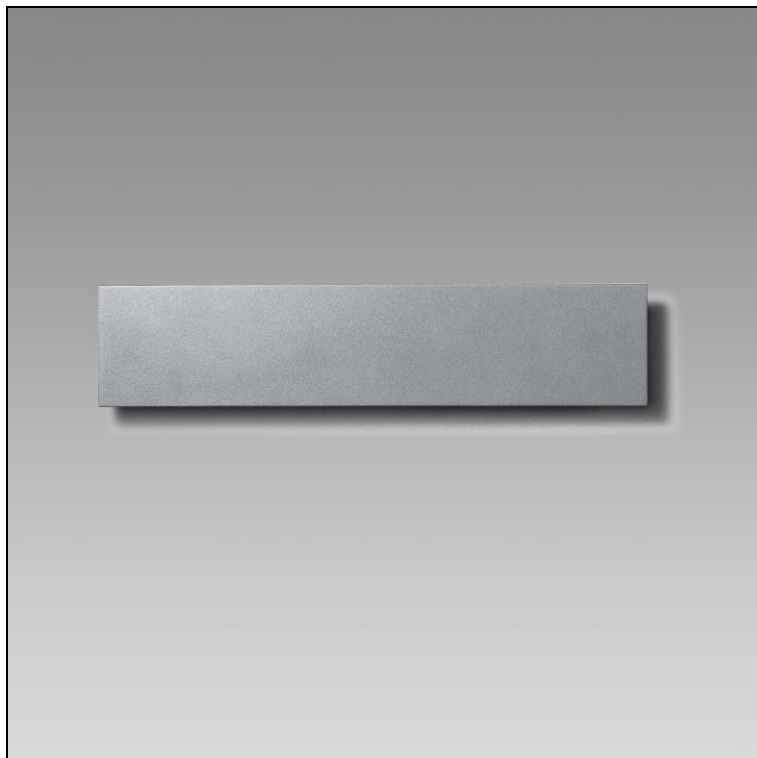


Produktdatenblatt

Appeal Wandanbauleuchte

1018.2519

S.6400W.14 WM RCT310x30 LED479-830 GYA ONF



Systemleistung	15 W
Lichtquelle	LED (Light Emitting Diode)
Farbtemperatur	3000 K
Leuchtenlichtstrom	479 lm
Farbwiedergabeindex	Ra >80
Lichtstromerhalt	L70 50'000 h
Lichtsteuerung	ON/OFF
Schutzart	IP54
Finish	aluminiumgrau
Gewicht	0.91 kilogramm

Wandanbauleuchte Appeal S.6400W.14 mit LED (Light Emitting Diode), Systemleistung: 15 W, Leuchtenlichtstrom 479 lm, Ra >80, 3000 K, warmweiss, SDCM 3, L70 50'000 h, 230 V, rundumstrahlend, 1 Betriebsgerät integriert, ON/OFF, Gehäuse aus Aluminium-Druckguss, aluminiumgrau,

Schutzklasse II, Schutzart IP54, Schlagfestigkeit: IK 08
 B = 310 mm, H = 65 mm, T = 30 mm

Produktdatenblatt: Zubehör

Appeal Wandanbauleuchte

1018.2519

S.6400W.14 WM RCT310x30 LED479-830 GYA ONF



2003.8752

Überspannungsschutzgerät

Überspannungsschutzgerät S.2499 230-277 V, maximaler
 Überspannungsschutz 10kV,
 kompatibel mit allen Leuchten der elektrischen Schutzklasse II

Schutzklasse II, Schutzart IP67

2007.2084

Gateway

Gateway Control SI

IP20

L = 58.5 mm, B = 32.5 mm, H = 15 mm

2007.2085

Gateway

Gateway Control SI

IP67

L = 175.5 mm, B = 86.5 mm, H = 43 mm