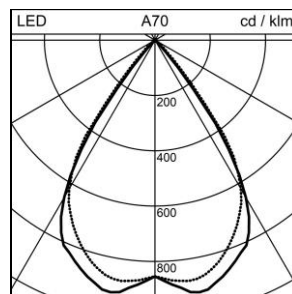
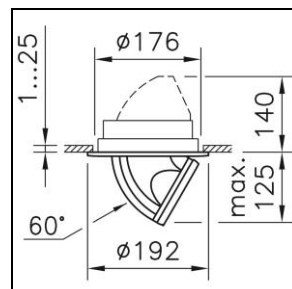


Produktdatenblatt

Polar Universal Einbau-Richtstrahler

1022.2267

POLAR UNI DS CR176 LED4100-827 60 WH ONF



Systemleistung	35 W
Leuchtenlichtstrom	4100 lm
Farbtemperatur	2700 K
CRI	Ra > 85
UGR C0 4H/8H	20
UGR C90 4H/8H	20
Lichtstromerhalt	L90 50'000 h
Lichtsteuerung	ON/OFF
Schutzart	IP20
Finish	weiss
Gewicht	1.85 kilogramm

Einbau-Richtstrahler Polar Universal mit LED, Systemleistung: 35 W, Leuchtenlichtstrom 4100 lm, Farbwiedergabeindex Ra > 85, Farbtemperatur 2700 K, warmweiss, Farbkonsistenz SDCM 2, LED-Lebensdauer L90 50'000 h, Photobiologische Sicherheit: Von der Leuchte geht keine Gefahr aus (RG0), 230 V, direktstrahlend, Gehäuse aus Aluminium-Druckguss, mit Abdeckrand, weiss, ähnlich RAL 9016, breitstrahlend, (F) Flood, 60°, Betriebsgerät im Lieferumfang enthalten, ON/OFF,

Schutzklasse II, Schutzart IP20, Glühdrahtprüfung 850 °C, Ø = 192 mm, DAØ = 176 mm, ET = 140 mm, drehbar 360°, schwenkbar 90°