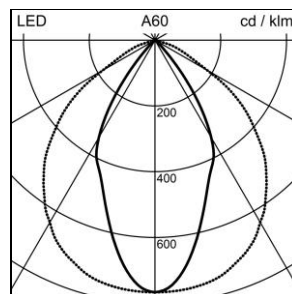
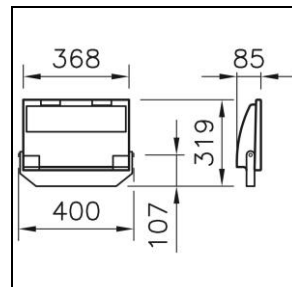


Produktdatenblatt

Guell 2 LED Scheinwerfer 2001.2833



Systemleistung	105 W
Lichtquelle	LED (Light Emitting Diode)
Farbtemperatur	4000 K
Leuchtenlichtstrom	11863 lm
Schutzart	IP66
Farbwiedergabeindex	Ra >80
Lichtstromerhalt	L70 (B10) 130'000h
Lichtsteuerung	ON/OFF
Finish	grau metallic
Gewicht	0.6 kilogramm

Scheinwerfer Guell 2 LED mit LED (Light Emitting Diode), Systemleistung: 105 W, Leuchtenlichtstrom 11863 lm, Ra >80, 4000 K, neutralweiss, SDCM 3, L70 (B10) 130'000h, 220-240V, 50-60 Hz, symmetrischstrahlend, 1 Betriebsgerät integriert, ON/OFF, Leuchtengehäuse aus Aluminium-Druckguss, grau metallic, mit Abschlusscheibe aus Sicherheitsglas ESG (Einscheibensicherheitsglas), klar, mit Befestigungsbügel,

Schutzklasse I, Schutzart IP66, Glühdrahtprüfung 650 °C, Schlagfestigkeit: IK 07, B = 368 mm, T = 85 mm, totale Höhe = 319 mm