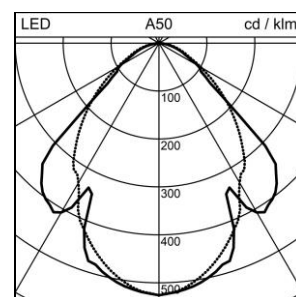
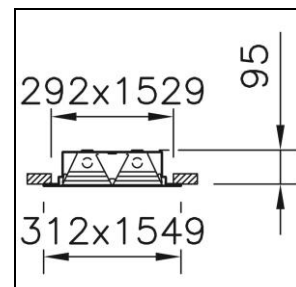
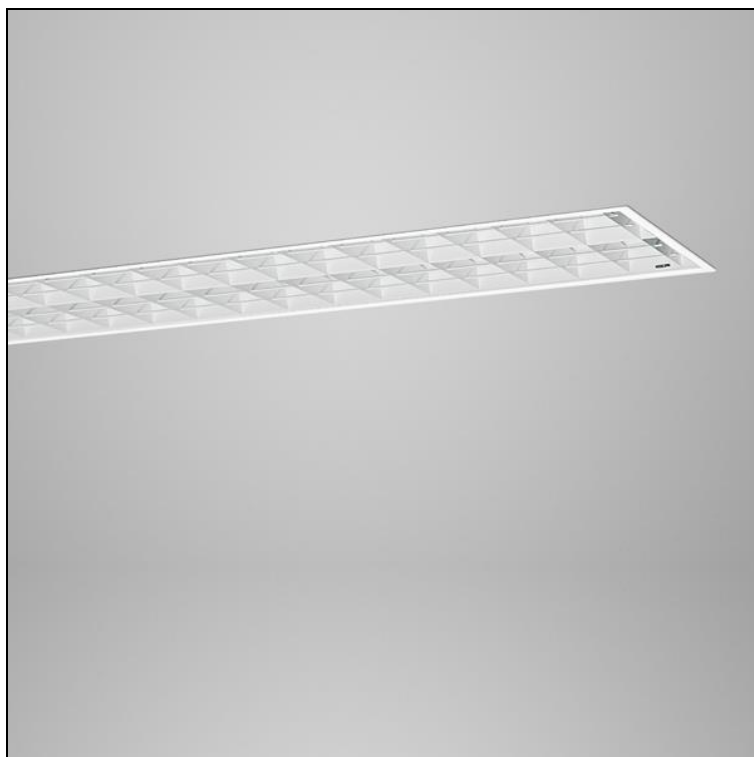


Fiche technique

Gym 2 Luminaire à encastrer industriel

1000.9437

GYM2 CR1549x312 LED10450-840 WH BP DALI



Puissance totale	100 W
Source lumineuse	LED (diode électroluminescente)
Tc	4000 K
Flux lumineux	10450 lm
Rendu des couleurs	IRC >80
UGR C0 4H/8H	20
UGR C90 4H/8H	21
Durée de vie	L70 50'000 h
Régulation	DALI2
Degré de protection	IP20
Finish	blanc
Poids	12.1 kg

Luminaire à encastrer industriel Gym 2 2 lampes, avec LED (diode électroluminescente), puissance du système: 100 W, puissance standby 0.6 W, flux lumineux du luminaire 10450 lm, IRC >80, 4000 K, blanc neutre, SDCM 3, L70 50'000 h, 230 V, rayonnement direct, rayonnement rond, toutes les lampes câblées sur L1, 2 appareillages intégrés, DALI2, boîtier en tôle d'acier, blanc, similaire RAL 9016, avec ans à lamelles métalliques avec renforts blanc, pièces terminales avec prédécoupe détachable pour insertion de l'alimentation, pour les salles de Gymnastique et les locaux polyvalents avec des plafonds plaques de plâtre de grande surface, des panneaux de fibres minérales, panneaux de bois et des panneaux métalliques. avec des plafonds plaques de plâtre de grande surface, des panneaux de fibres minérales, panneaux de bois et des panneaux métalliques

Pour une installation encastrée à commander set de fixation séparément.

classe de protection I, degré de protection IP20, résistance aux chocs: IK 07, résistant à l'impact des balles de jeu, plage de température de fonctionnement -15 à +45 °C, L = 1549 mm, B = 312 mm, EL = 1529 mm, EB = 292 mm, ET = 95 mm

Fiche technique: Accessoires

Gym 2 Luminaire à encastrer industriel

1000.9437

GYM2 CR1549x312 LED10450-840 WH BP DALI



1000.9540

Set de fixation

Set de fixation Gym 2 en acier,
pour épaisseur de serrage 23 jusqu'à 55mm

résistant à l'impact des balles de jeu
A = 23-55 mm



1000.9539

Set de fixation

Set de fixation Gym 2 en acier,
pour épaisseur de serrage 45 jusqu'à 80mm

résistant à l'impact des balles de jeu
A = 45-80 mm