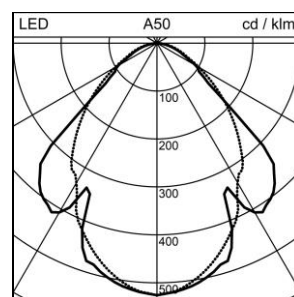
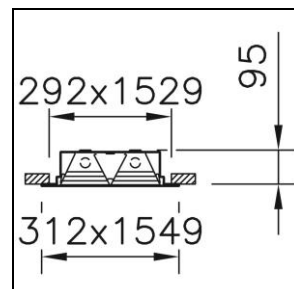
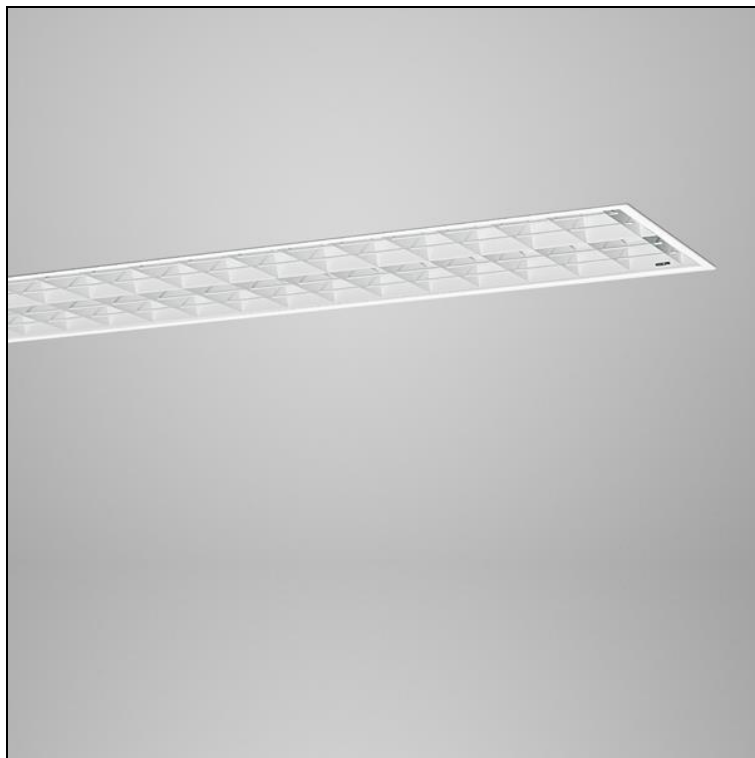


Scheda prodotto

Gym 2 Apparecchio da incasso industriale

1000.9437

GYM2 CR1549x312 LED10450-840 WH BP DALI



Potenza del sistema	100 W
Sorgenti luminose	LED (diodo ad emissione luminosa)
Tc	4000 K
Flusso luminoso	10450 lm
Indice di resa cromatica	IRC >80
UGR C0 4H/8H	20
UGR C90 4H/8H	21
Durata media di vita	L70 50'000 h
Regolazione	DALI2
Grado di protezione	IP20
Finish	bianco
Peso	12.1 kg

Apparecchio da incasso industriale Gym 2 2 lampade, con LED (diodo ad emissione luminosa), potenza del sistema: 100 W, potenza standby 0.6 W, flusso luminoso dell'apparecchio 10450 lm, IRC >80, 4000 K, bianco neutrale, SDCM 3, L70 50'000 h, 230 V, emissione della luce diretta, emissione a fascio turno, 2 reattori integrati, DALI2, corpo luce in lamiera d'acciaio, bianco, simile a RAL 9016, con schermo lamellare con barra rinforzo bianco, parti frontale con aperture stampate per alimentazione, angolo di montaggio frontale per montaggio singolo da ordinare separatamente, particolarmente indicato per palestre e sale multifunzionali con soffitto con cartongesso per grandi superfici, pannello in fibra minerale, pannello in legno e pannello di metallo

classe di protezione I, grado di protezione IP20, resistenza agli urti: IK 07, resistente alle pallonate, range temperatura operativa da -15 a +45 °C, L = 1549 mm, B = 312 mm, EL = 1529 mm, EB = 292 mm, ET = 95 mm

Scheda prodotto: Accessori

Gym 2 Apparecchio da incasso industriale

1000.9437

GYM2 CR1549x312 LED10450-840 WH BP DALI



1000.9540

Set di fissaggio

Set di fissaggio Gym 2 in acciaio,
per spessore del controsoffitto 23-55mm

resistente alle pallonate
A = 23-55 mm



1000.9539

Set di fissaggio

Set di fissaggio Gym 2 in acciaio,
per spessore del controsoffitto 45-80mm

resistente alle pallonate
A = 45-80 mm