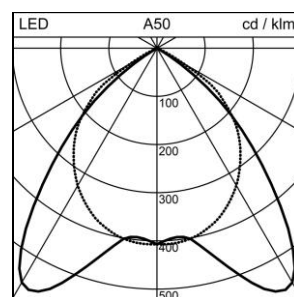
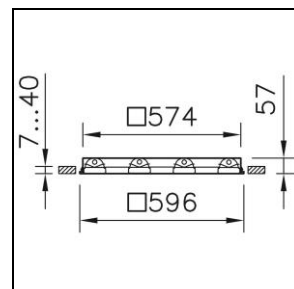
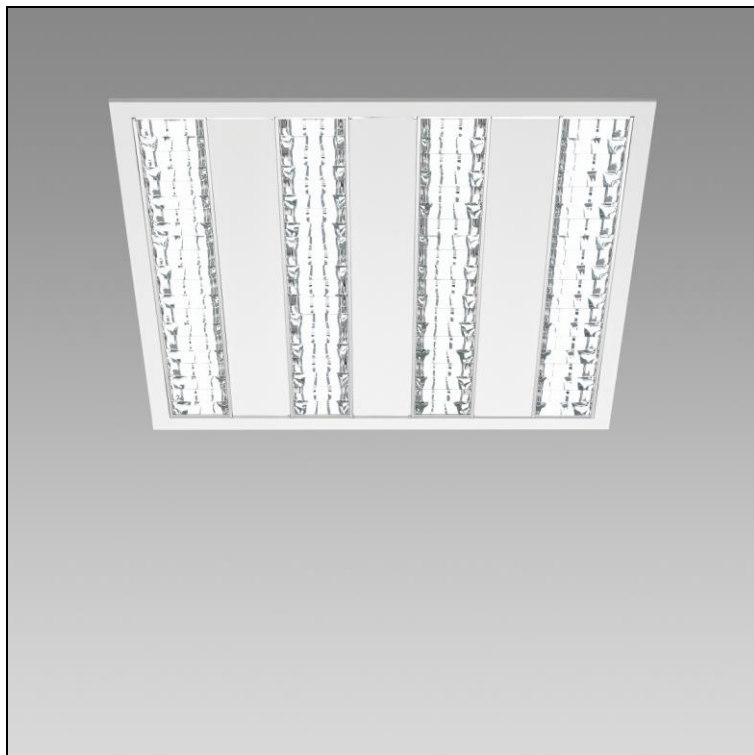


Fiche technique

Geo 2 LED Plafonnier encastré

1005.4149

GEO2 CR596x596 LED4150-840 WH ONF



Puissance totale	47 W
Source lumineuse	LED (diode électroluminescente)
Tc	4000 K
Flux lumineux	4150 lm
Degré de protection	IP20
Rendu des couleurs	IRC >80
Durée de vie	L70 (B50) 50'000h
Régulation	ON/OFF
Finish	blanc
Poids	3.434 kg

Plafonnier encastré Geo 2 LED 4 lampes, avec LED (diode électroluminescente), puissance du système: 47 W, flux lumineux du luminaire 4150 lm, IRC >80, 4000 K, blanc neutre, SDCM 3, L70 (B50) 50'000h, 230 V, rayonnement direct, boîtier en tôle d'acier, blanc, peint par pulvérisation, écran miroité en aluminium poli brillant hautement réfléchissant, 1 appareillage intégré, ON/OFF,

classe de protection I, degré de protection IP20, test de filament 960 °C, résistance aux chocs: IK 07
 module 600, L = 596 mm, B = 596 mm, EL = 574 mm, EB = 574 mm, ET = 57 mm