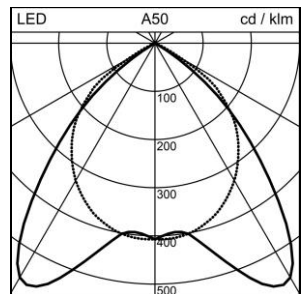
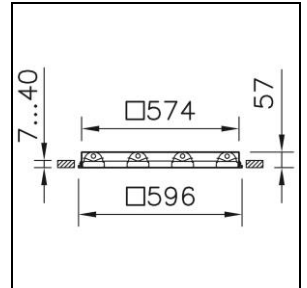
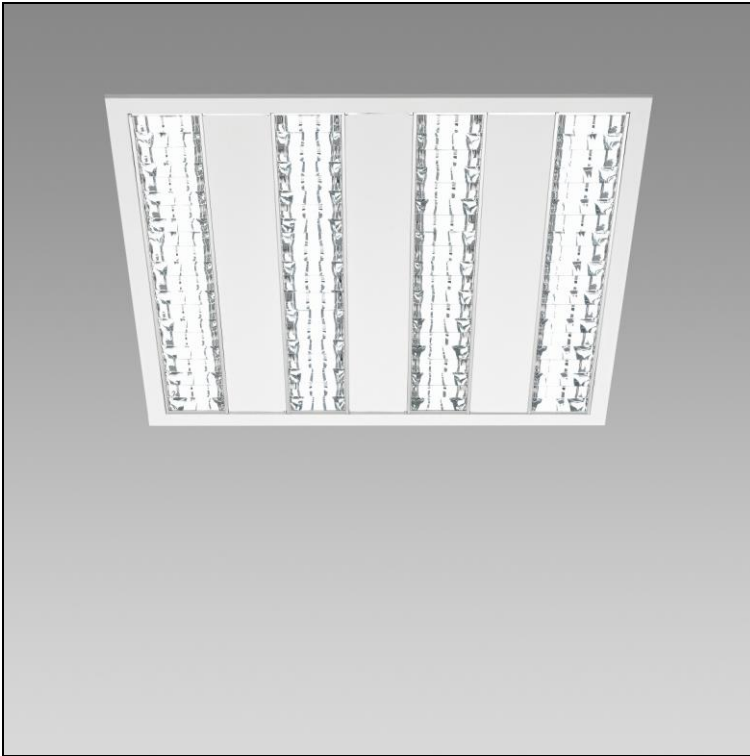


Produktdatenblatt

Geo 2 Office Deckeneinbauleuchte

1005.4149

GEO2 CR596x596 LED4150-840 WH ONF



Systemleistung	47 W
Leuchtenlichtstrom	4150 lm
Farbtemperatur	4000 K
CRI	Ra > 80
Lichtstromerhalt	L70 50'000 h
Lichtsteuerung	ON/OFF
Schutzart	IP20
Finish	weiss
Gewicht	3.434 kilogramm

Deckeneinbauleuchte Geo 2 Office 4-flammig, mit LED, Systemleistung: 47 W, Leuchtenlichtstrom 4150 lm, Farbwiedergabeindex Ra > 80, Farbtemperatur 4000 K, neutralweiss, Farbkonsistenz SDCM 3, LED-Lebensdauer L70 50'000 h, bürotauglich und blendfrei nach EN 12464-1 (UGR < 19; Lmax ≥ 65° ≤ 3000 cd/m²), 230 V, direktstrahlend, Gehäuse aus Stahlblech, weiss, pulverbeschichtet, Spiegelraster aus Aluminium hochglanz hochreflektierend, 1 Betriebsgerät integriert, ON/OFF,

Schutzklasse I, Schutzart IP20, Glühdrahtprüfung 960 °C, Schlagfestigkeit: IK 07
Modul 600, L = 596 mm, B = 596 mm, EL = 574 mm, EB = 574 mm, ET = 57 mm