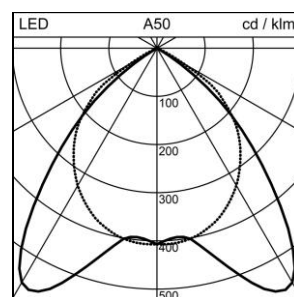
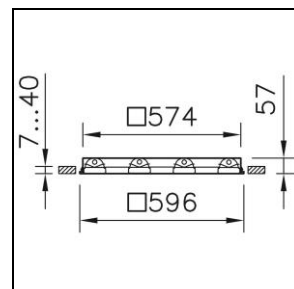
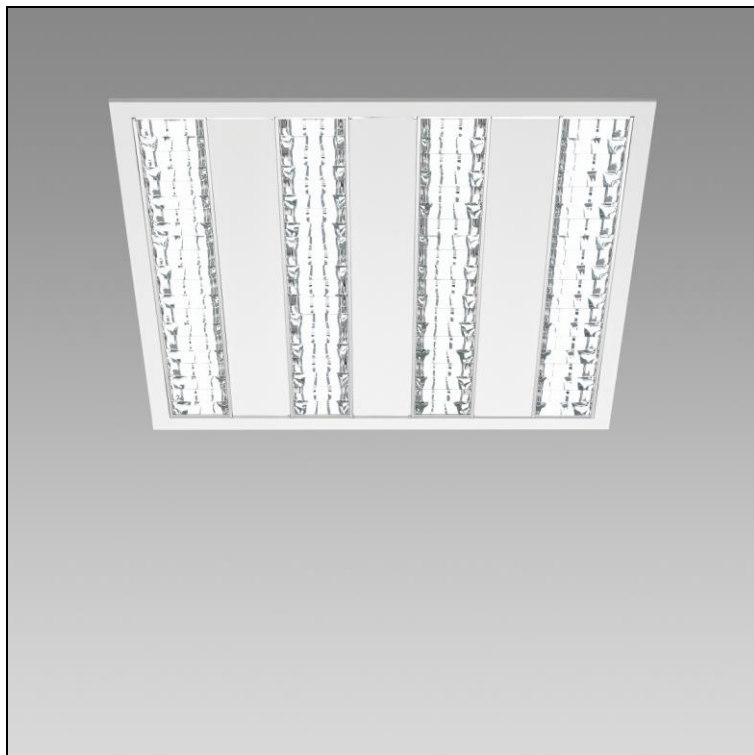


## Scheda prodotto

### Geo 2 LED Plafoniera da incasso

1005.4149

GEO2 CR596x596 LED4150-840 WH ONF



<b>Potenza del sistema</b>	47 W
<b>Sorgenti luminose</b>	LED (diodo ad emissione luminosa)
<b>Tc</b>	4000 K
<b>Flusso luminoso</b>	4150 lm
<b>Grado di protezione</b>	IP20
<b>Indice di resa cromatica</b>	IRC >80
<b>Durata media di vita</b>	L70 (B50) 50'000h
<b>Regolazione</b>	ON/OFF
<b>Finish</b>	bianco
<b>Peso</b>	3.434 kg

Plafoniera da incasso Geo 2 LED 4 lampade, con LED (diodo ad emissione luminosa), potenza del sistema: 47 W, flusso luminoso dell'apparecchio 4150 lm, IRC >80, 4000 K, bianco neutrale, SDCM 3, L70 (B50) 50'000h, 230 V, emissione della luce diretta, cassone in lamiera d'acciaio, bianco, verniciato a polvere, schermo specchiato in alluminio brillantato, 1 reattore integrato, ON/OFF,

classe di protezione I, grado di protezione IP20, prova del filo incandescente 960 °C, resistenza agli urti: IK 07  
 modulo 600, L = 596 mm, B = 596 mm, EL = 574 mm, EB = 574 mm, ET = 57 mm