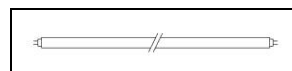
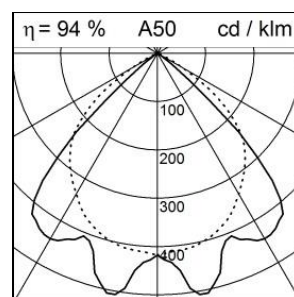
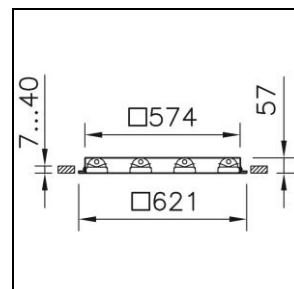
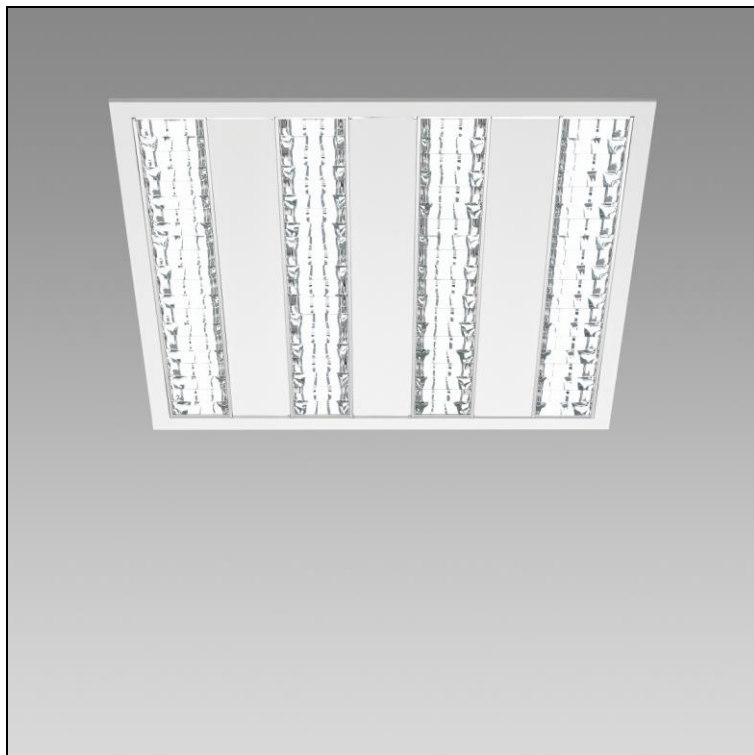


Fiche technique

Geo 2 Plafonnier encastré

1005.4171

GEO2 CR621x621 FL60 WH ONF



Puissance totale	60 W
Puissance	4 x 14 W
Source lumineuse	lampe fluorescente
Douille	G5
ILCOS (ZVEI)	FDH T5 (T16)
Degré de protection	IP20
Régulation	ON/OFF
Finish	blanc
Poids	3.268 kg

Plafonnier encastré Geo 2 pour 4 x lampe fluorescente 14 W, puissance du système: 60 W, FDH T5 (T16), G5, 230 V, rayonnement direct, boîtier en tôle d'acier, blanc peint par pulvérisation, écran miroité en matière synthétique poli brillant hautement réfléchissant, 1 appareillage intégré, ON/OFF,

classe de protection I, degré de protection IP20, test de filament 960 °C, résistance aux chocs: IK 07
 module 625, L = 621 mm, B = 621 mm, EL = 621 mm, EB = 621 mm, ET = 57 mm