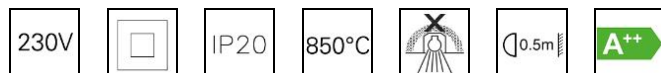
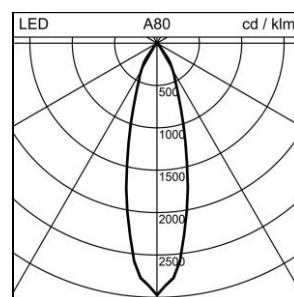
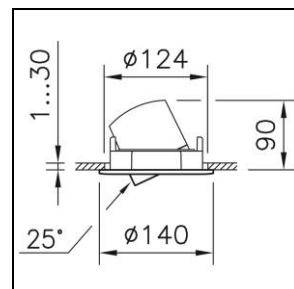
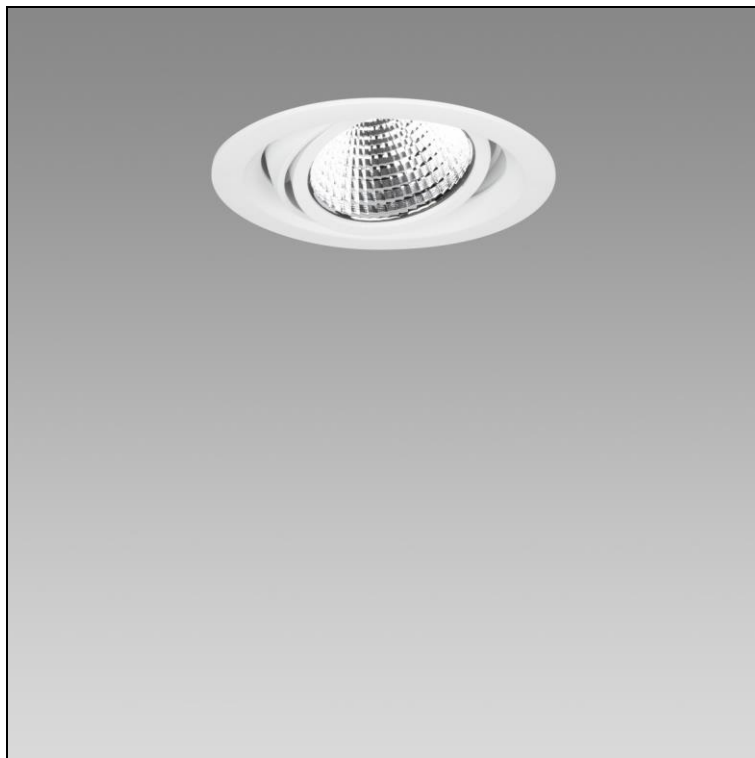


## Scheda prodotto

### Prestige Carda Faretto da incasso a giunto cardanico

1022.2244

PRECARDA CA CR124 LED2050-830B 36 WH DALI



<b>Potenza del sistema</b>	20 W
<b>Sorgenti luminose</b>	LED (diodo ad emissione luminosa)
<b>Tc</b>	3000 K
<b>Flusso luminoso</b>	2050 lm
<b>Grado di protezione</b>	IP20
<b>Indice di resa cromatica</b>	Ra 85
<b>UGR C0 4H/8H</b>	17.7
<b>UGR C90 4H/8H</b>	17.6
<b>Durata media di vita</b>	L90 (B10) 50'000h
<b>Regolazione</b>	DALI
<b>Finish</b>	bianco
<b>Peso</b>	1.5 kg

Faretto da incasso a giunto cardanico Prestige Carda con LED (diodo ad emissione luminosa), potenza del sistema: 20 W, flusso luminoso dell'apparecchio 2050 lm, Ra 85, 3000 K, Fashion, SDCM 2, L90 (B10) 50'000h, 230 V, emissione della luce diretta, in pressofusione d'alluminio, con cornice, bianco, simile a RAL 9016, emissione a fascio medio, (M) Medium, 36 °, unità di alimentazione compresa nella fornitura, DALI,

classe di protezione II, grado di protezione IP20, prova del filo incandescente 850 °C,  
 $\varnothing = 140$  mm,  $DA\varnothing = 124$  mm,  $ET = 90$  mm, orientabile 25 °