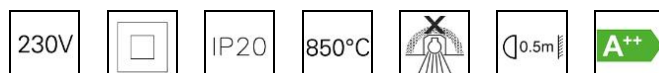
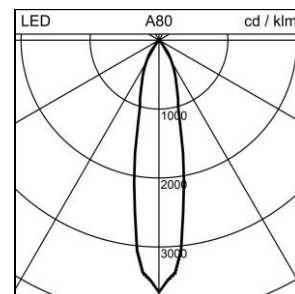
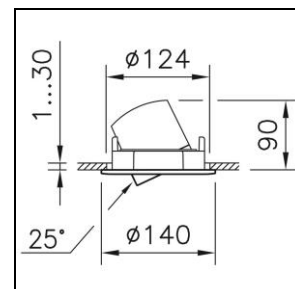
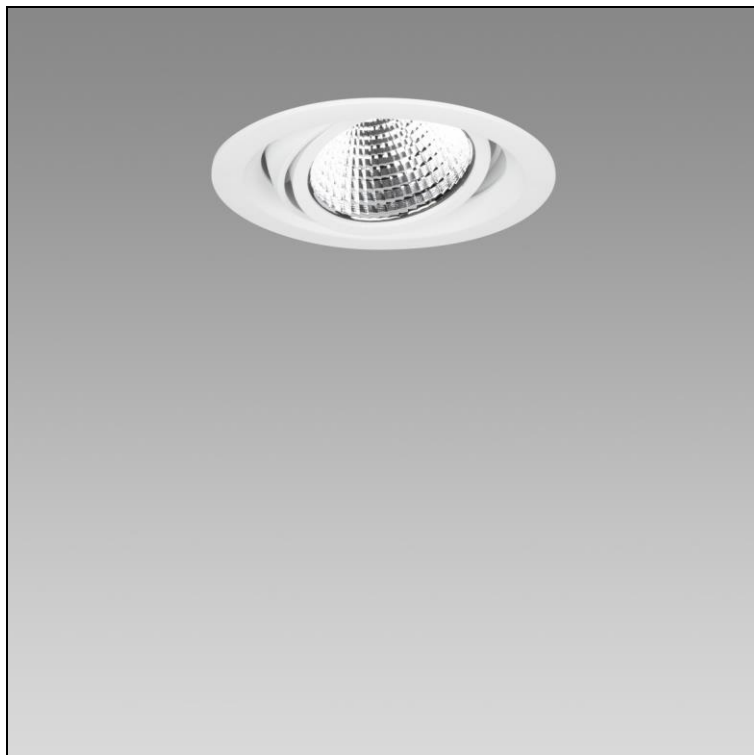


Fiche technique

Prestige Carda Spot encastré à cardan

1022.2247

PRECARDA CA CR124 LED2050-827 24 WH DALI



Puissance totale	20 W
Source lumineuse	LED (diode électroluminescente)
Tc	2700 K
Flux lumineux	2050 lm
Degré de protection	IP20
Rendu des couleurs	Ra 85
UGR C0 4H/8H	17.5
UGR C90 4H/8H	17.4
Durée de vie	L90 (B10) 50'000h
Régulation	DALI
Finish	blanc
Poids	0.78 kg

Spot encastré à cardan Prestige Carda avec LED (diode électroluminescente), puissance du système: 20 W, flux lumineux du luminaire 2050 lm, Ra 85, 2700 K, blanc chaud, SDCM 2, L90 (B10) 50'000h, 230 V, rayonnement direct, en aluminium moulé sous pression, avec couvre-joint, blanc, similaire RAL 9016, rayonnement intensif, (S) Spot, 24 °, appareillage inclus, DALI,

classe de protection II, degré de protection IP20, test de filament 850 °C,
 Ø = 140 mm, DAØ = 124 mm, ET = 90 mm, orientable 25 °