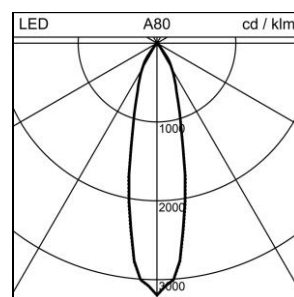
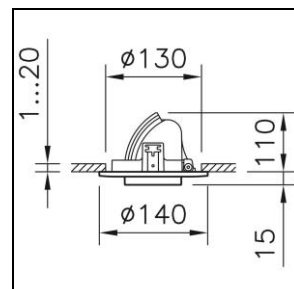


Scheda prodotto

Polar Mini Faretto direzionale da incasso

1022.2260

POLAR MIN DS CR124 LED2050-827 36 WH DALI



Potenza del sistema	20 W
Sorgenti luminose	LED (diodo ad emissione luminosa)
Tc	2700 K
Flusso luminoso	2050 lm
Grado di protezione	IP20
Indice di resa cromatica	Ra 85
UGR C0 4H/8H	18.6
UGR C90 4H/8H	18.7
Durata media di vita	L90 (B10) 50'000h
Regolazione	DALI
Finish	bianco
Peso	1.5 kg

Faretto direzionale da incasso Polar Mini con LED (diodo ad emissione luminosa), potenza del sistema: 20 W, flusso luminoso dell'apparecchio 2050 lm, Ra 85, 2700 K, bianco caldo, SDCM 2, L90 (B10) 50'000h, 230 V, emissione della luce diretta, cassone in pressofusione d'alluminio, con cornice, bianco, simile a RAL 9016, emissione a fascio medio, (M) Medium, 36 °, unità di alimentazione compresa nella fornitura, DALI,

classe di protezione II, grado di protezione IP20, prova del filo incandescente 850 °C, Ø = 140 mm, DAØ = 124 mm, ET = 110 mm, orientabile 90 °