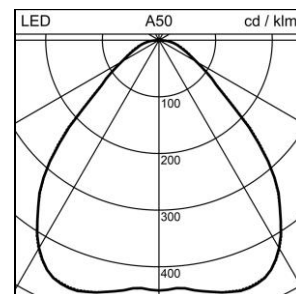
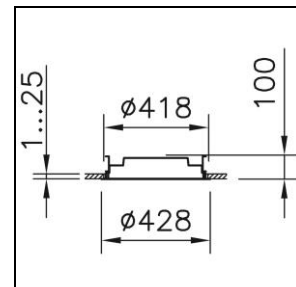
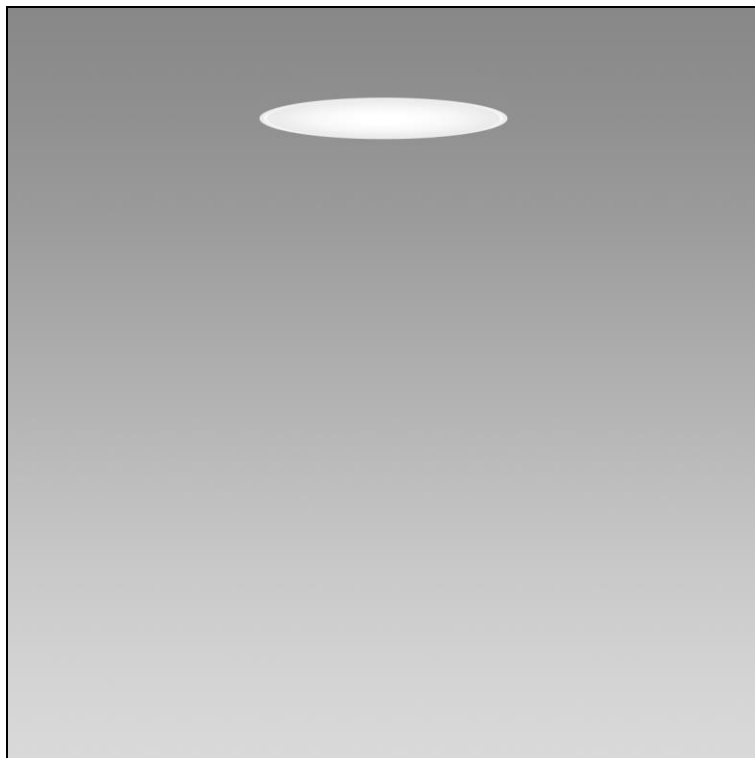


Fiche technique

Solo Slim Office Plafonnier encastré

1022.5544

SOLO SO CR428 LED2150-840 DIR WH DALI



Puissance totale	15 W
Source lumineuse	LED (diode électroluminescente)
Tc	4000 K
Flux lumineux	2150 lm
Rendu des couleurs	IRC >80
UGR C0 4H/8H	18
UGR C90 4H/8H	18
Durée de vie	L80 50'000 h
Régulation	DALI
Degré de protection	IP40
Finish	blanc
Poids	2.927 kg

Plafonnier encastré Solo Slim Office pour faux-plafond, avec LED (diode électroluminescente), puissance du système: 15 W, flux lumineux du luminaire 2150 lm, IRC >80, 4000 K, blanc neutre, SDCM 3, L80 50'000 h, max. 3000 cd/m², 230 V, rayonnement direct, boîtier en métal, blanc, avec couvre-joint, joint d'ombre à finition impeccable, diffuseur en polyméthacrylate de méthyle (PMMA) optique microprismatique CLD pour bureau (Controlled Luminance Diffusor) pour une protection anti-éblouissement idéale, 1 appareillage intégré, DALI, Regent certifiés avec MINERGIE®-Modul luminaires S.A.F.E. 2019 (Re-0290), luminaire remplit les sévères critères imposés aux luminaires Minergie (96 lm/W)

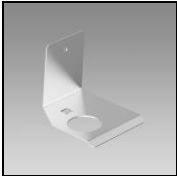
classe de protection I, degré de protection IP40, test de filament 650 °C,
 $\varnothing = 428$ mm, $DA\varnothing = 418$ mm, $ET = 100$ mm

Fiche technique: Accessoires

Solo Slim Office Plafonnier encastré

1022.5544

SOLO SO CR428 LED2150-840 DIR WH DALI



1022.6824
Gabarit de perçage

Gabarit de perçage Solo Slim



1000.2886
Joint d'étanchéité

Joint d'étanchéité Solo 400, silicone, blanc,
degré de protection IP20 / IP44

1021.3784
Insert électrique

Insert électrique Solo Slim LED (diode électroluminescente) puissance
du système: 15 W, IRC >80, 4000 K, 230 V, 1 appareillage intégré, DALI
blanc

classe de protection I, IP40
Ø = 325 mm,