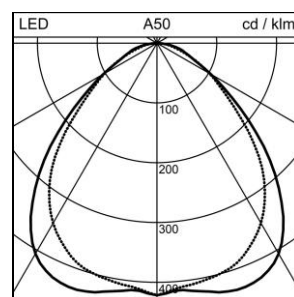
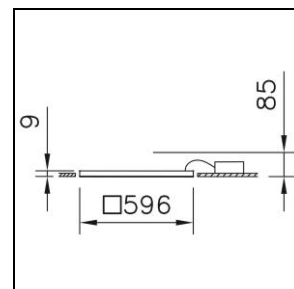


Fiche technique

Item LED Plafonnier encastré

1023.2079

78W7E4L60L2JC



Puissance totale	33 W
Source lumineuse	LED (diode électroluminescente)
Tc	4000 K
Flux lumineux	3800 lm
Degré de protection	IP20 / IP40
Rendu des couleurs	IRC >80
UGR C0 4H/8H	19.1
UGR C90 4H/8H	18.5
Durée de vie	L80 (B50) 50'000h
Régulation	DALI
Finish	blanc
Poids	4.61 kg

Plafonnier encastré Item LED L2, avec LED (diode électroluminescente), puissance du système: 33 W, flux lumineux du luminaire 3800 lm, IRC >80, 4000 K, blanc neutre, SDCM 3, L80 (B50) 50'000h, max. 3000 cd/m², 230 V, rayonnement direct, cadre d'une seule pièce en aluminium, blanc, RAL 9016, avec diffuseur, diffuseur microprismatique CLD (Controlled Luminance Diffuser), appareillage inclus, DALI, Regent certifiés avec MINERGIE®-Modul luminaires S.A.F.E. 2019 (Re-0285), luminaire remplit les sévères critères imposés aux luminaires Minergie (95 lm/W)

classe de protection I, degré de protection IP20 / IP40, test de filament 650 °C, module 600, L = 596 mm, B = 596 mm, ET = 85 mm