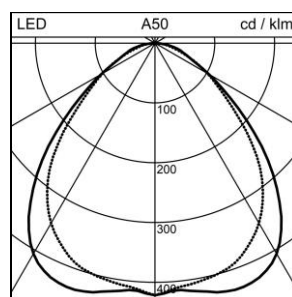
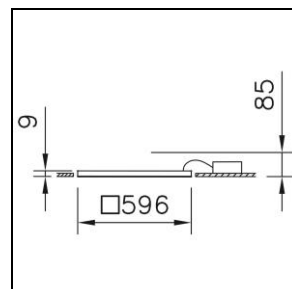


Scheda prodotto

Item LED Plafoniera da incasso

1023.2079

78W7E4L60L2JC



Potenza del sistema	33 W
Sorgenti luminose	LED (diodo ad emissione luminosa)
Tc	4000 K
Flusso luminoso	3800 lm
Grado di protezione	IP20 / IP40
Indice di resa cromatica	IRC >80
UGR C0 4H/8H	19.1
UGR C90 4H/8H	18.5
Durata media di vita	L80 (B50) 50'000h
Regolazione	DALI
Finish	bianco
Peso	4.61 kg

Plafoniera da incasso Item LED L2, con LED (diodo ad emissione luminosa), potenza del sistema: 33 W, flusso luminoso dell'apparecchio 3800 lm, IRC >80, 4000 K, bianco neutrale, SDCM 3, L80 (B50) 50'000h, max. 3000 cd/m², 230 V, emissione della luce diretta, telaio singolo in alluminio, bianco, RAL 9016, con diffusore, diffusore micro-prismatico CLD (Controlled Luminance Diffuser), unità di alimentazione compresa nella fornitura, DALI, Regent certificati MINERGIE®-Modul App. per l'illuminazione S.A.F.E. 2019 (Re-0285), questo apparecchio soddisfa i severi requisiti di illuminazione Minergie (95 lm/W)

classe di protezione I, grado di protezione IP20 / IP40, prova del filo incandescente 650 °C, modulo 600, L = 596 mm, B = 596 mm, ET = 85 mm