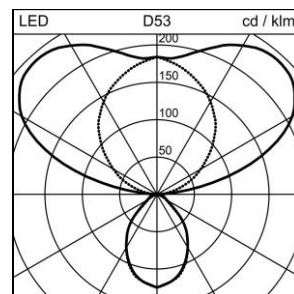
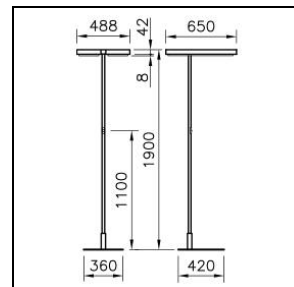


## Fiche technique

### Level Office Lampadaire

2001.8926

LEVEL S2F1900 LED11300-840-21 SR 1IF SEDID CH



<b>Puissance totale</b>	76 W
<b>Source lumineuse</b>	LED (diode électroluminescente)
<b>Tc</b>	4000 K
<b>Flux lumineux</b>	11300 lm
<b>Rendu des couleurs</b>	IRC >80
<b>UGR C0 4H/8H</b>	10
<b>UGR C90 4H/8H</b>	10
<b>Durée de vie</b>	L80 50'000 h
<b>Régulation</b>	SensoDimDigital®
<b>Degré de protection</b>	IP20
<b>Finish</b>	argent
<b>Poids</b>	32.934 kg

Lampadaire Level Office argent, tête double, avec LED (diode électroluminescente), puissance du système: 76 W, puissance standby 0.5 W, flux lumineux du luminaire 11300 lm, IRC >80, 4000 K, blanc neutre, SDCM 3, L80 50'000 h, max. 3000 cd/m<sup>2</sup>, 230 V, rayonnement direct-indirect, ( 21%/79% ), avec 1 commande, tête d'éclairage pivotant sur 350°, cadre en aluminium, optique microprismatique CLD pour bureau (Controlled Luminance Diffusor) pour une protection anti-éblouissement idéale, 1 appareillage intégré, SensoDimDigital®, avec capteur de lumière/mouvements, pied de forme pleine, 3m de câble d'alimentation secteur avec fiche,

classe de protection I, degré de protection IP20, test de filament 650 °C,

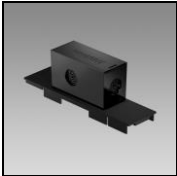
L = 650 mm, B = 488 mm, hauteur totale = 1900 mm

## Fiche technique: Accessoires

### Level Office Lampadaire

2001.8926

LEVEL S2F1900 LED11300-840-21 SR 1IF SEDID CH



**2002.5778**

Module de communication

Module de communication ALONEatWORK pour lampadaire Level

IP20

L = 145 mm, B = 39 mm, H = 42 mm