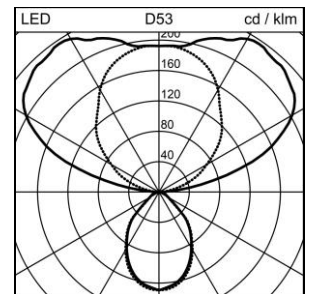
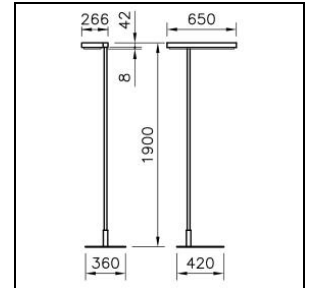


Fiche technique

Level Office Lampadaire

2001.8968

LEVEL L1F1900 LED5900-840-21 WH 01F SEDID CH



Puissance totale	40 W
Source lumineuse	LED (diode électroluminescente)
Tc	4000 K
Flux lumineux	5900 lm
Rendu des couleurs	IRC >80
UGR C0 4H/8H	15
UGR C90 4H/8H	14
Durée de vie	L80 50'000 h
Régulation	SensoDimDigital®
Degré de protection	IP20
Finish	blanc
Poids	16.358 kg

Lampadaire Level Office blanc, tête simple à gauche, avec LED (diode électroluminescente), puissance du système: 40 W, puissance standby 0.5 W, flux lumineux du luminaire 5900 lm, IRC >80, 4000 K, blanc neutre, SDCM 3, L80 50'000 h, max. 3000 cd/m², 230 V, rayonnement direct-indirect, (21%/79%), sans commande, tête d'éclairage pivotant sur 350°, cadre en aluminium, RAL 9016, optique microprismatique CLD pour bureau (Controlled Luminance Diffusor) pour une protection anti-éblouissement idéale, 1 appareillage intégré, SensoDimDigital®, avec capteur de lumière/mouvements, pied de forme pleine, 3m de câble d'alimentation secteur avec fiche,

classe de protection I, degré de protection IP20, test de filament 650 °C,

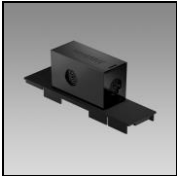
L = 650 mm, B = 266 mm, hauteur totale = 1900 mm

Fiche technique: Accessoires

Level Office Lampadaire

2001.8968

LEVEL L1F1900 LED5900-840-21 WH 01F SEDID CH



2002.5778

Module de communication

Module de communication ALONEatWORK pour lampadaire Level

IP20

L = 145 mm, B = 39 mm, H = 42 mm