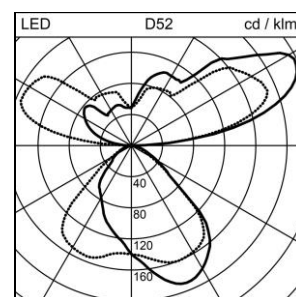
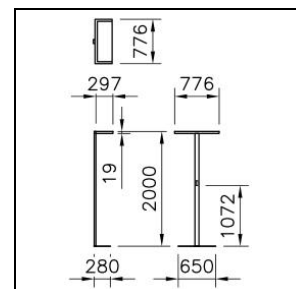


Scheda prodotto

Lightpad Office Piantana

2002.5534

LGTPD2 C1L LED6800-840 WH 11F1072 SEDI CH



Potenza del sistema	60 W
Sorgenti luminose	LED (diodo ad emissione luminosa)
Tc	4000 K
Flusso luminoso	6800 lm
Indice di resa cromatica	IRC >80
UGR C0 4H/8H	13
UGR C90 4H/8H	13
Durata media di vita	L90 50'000 h
Regolazione	SensoDim®
Grado di protezione	IP20
Finish	bianco
Peso	26.092 kg

Piantana Lightpad Office per scrivania singola al centro, con LED (diodo ad emissione luminosa), potenza del sistema: 60 W, potenza standby 0.5 W, flusso luminoso dell'apparecchio 6800 lm, IRC >80, 4000 K, bianco neutrale, SDCM 3, L90 50'000 h, max. 3000 cd/m², 230 V, emissione della luce diretta-indiretta, con 1 elemento di comando, in alluminio, bianco, 1 reattore integrato, SensoDim®, con rilevatore luce diurna e movimento, 3m cavo d'alimentazione con spina, base con forma intera allungata, Regent certificati MINERGIE®-Modul App. per l'illuminazione S.A.F.E. 2019 (Re-0313), questo apparecchio soddisfa i severi requisiti di illuminazione Minergie (101 lm/W)

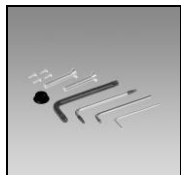
classe di protezione I, grado di protezione IP20, prova del filo incandescente 650 °C, bordo inferiore del elemento di comando 1072 mm, L = 776 mm, B = 297 mm, altezza totale = 2000 mm

Scheda prodotto: Accessori

Lightpad Office Piantana

2002.5534

LGTPD2 C1L LED6800-840 WH 11F1072 SEDI CH



1022.6764

Set di fissaggio

Set di fissaggio Lightpad



2004.0177

Gateway

Gateway MyData Analysis

Il gateway mesh è un componente chiave per il funzionamento di una rete BLE. Gateway, access point e controller di tutti i beacon fungono da canale (gateway) alla piattaforma cloud BlueRange.

Il gateway mesh BlueRange comunica con Internet tramite un beacon mesh. Il gateway mesh è un dispositivo efficace per gestire una rete BLE con un centinaio di beacon mesh.

A seconda dell'ambiente operativo e dagli specifici casi applicativi può essere conveniente aggiungere uno o più gateway mesh per ottenere le migliori prestazioni.



2004.0183

Gateway (PoE)

IP20, range temperatura operativa da 5 a +50 °C,

L = 89 mm, B = 62 mm, H = 44 mm

Gateway (PoE) MyData Analysis

Il gateway mesh è un componente chiave per il funzionamento di una rete BLE. Gateway, access point e controller di tutti i beacon fungono da canale (gateway) alla piattaforma cloud BlueRange.

Il gateway mesh BlueRange comunica con Internet tramite un beacon mesh. Il gateway mesh è un dispositivo efficace per gestire una rete BLE con un centinaio di beacon mesh.

A seconda dell'ambiente operativo e dagli specifici casi applicativi può essere conveniente aggiungere uno o più gateway mesh per ottenere le migliori prestazioni.

Power over Ethernet (PoE)

- 802.3af compliant
- Power-over-Ethernet-Boot (PXE-Boot)
- 36 - 56 V Input voltage
- 5 V Output voltage
- Power supply of up to 2.5 A



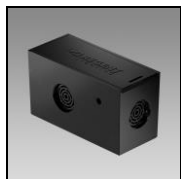
2004.0204

Modulo di comunicazione MTM

IP20, range temperatura operativa da 5 a +50 °C,

L = 89 mm, B = 62 mm, H = 44 mm

Modulo di comunicazione MTM



2004.0205

Modulo di comunicazione MTM
Sensors

Modulo di comunicazione MTM Sensors

Scheda prodotto: Accessori

Lightpad Office Piantana

2002.5534

LGTPD2 C1L LED6800-840 WH 11F1072 SEDI CH



2004.1297

Modulo di comunicazione

Modulo di comunicazione ALONEatWORK per piantana Lightpad