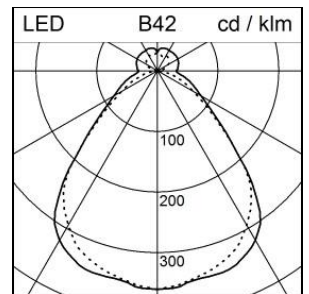
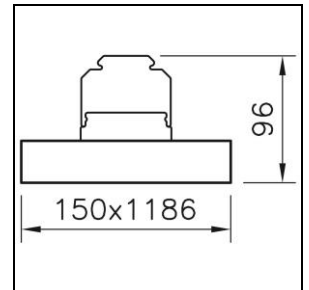
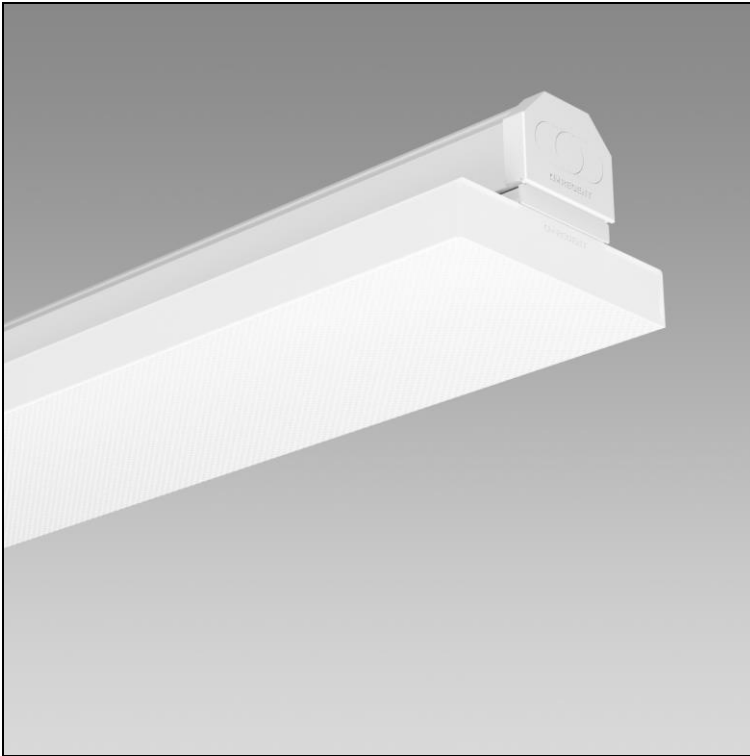


Produktdatenblatt

Traq Office C-LED System-Lichtleisten-Set 2002.9921



Systemleistung	32 W	<p>System-Lichtleisten-Set Traq Office C-LED m1200, mit LED (Light Emitting Diode), Systemleistung: 32 W, Standby Leistung 0.5 W, Leuchtenlichtstrom 4100 lm, Ra >80, 4000 K, neutralweiss, SDCM 3, L80 (B50) 50'000h, 230 V, direkt-/indirektstrahlend, Geräteträger aus Aluminium weiss, pulverbeschichtet, mit Diffusor Polymethylmethacryl (PMMA), mikro-prismatischer CLD (Controlled Luminance Diffuser), raumstrahlend, 1 Betriebsgerät integriert, DALI, mit halogenfreier Verdrahtung, Set bestehend aus 1 Tragschiene für Einzelmontage Traq Linear mit 2 Endkappen und 1 Netzeinspeiser, 1 System-Lichtleiste und 2 Drahtseilaufhängung 1500 mm mit Deckenbefestiger</p> <p>Schutzklasse I, Schutzart IP20, Glühdrahtprüfung 650 °C, Schlagfestigkeit: IK 06 Einsatztemperaturbereich 0°C bis +35°C, L = 1186 mm, B = 150 mm, H = 96 mm</p>
Lichtquelle	LED (Light Emitting Diode)	
Farbtemperatur	4000 K	
Leuchtenlichtstrom	4100 lm	
Schutzart	IP20	
Farbwiedergabeindex	Ra >80	
Lichtstromerhalt	L80 (B50) 50'000h	
Lichtsteuerung	DALI	
Finish	weiss	