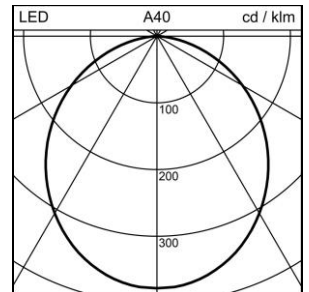
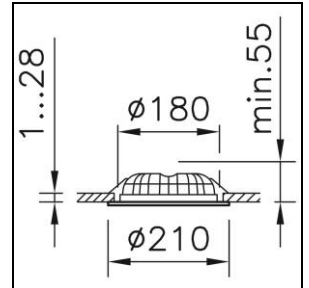


## Fiche technique

### Medra Downlight encastré

2003.4056

MEDRA DL CR180 LED2040-830 110 WH ONF



<b>Puissance totale</b>	24 W
<b>Source lumineuse</b>	LED (diode électroluminescente)
<b>Tc</b>	3000 K
<b>Flux lumineux</b>	2040 lm
<b>Rendu des couleurs</b>	IRC >80
<b>UGR C0 4H/8H</b>	28
<b>UGR C90 4H/8H</b>	28
<b>Durée de vie</b>	L70 50'000 h
<b>Régulation</b>	ON/OFF
<b>Degré de protection</b>	IP20 / IP44
<b>Finish</b>	blanc
<b>Poids</b>	0.878 kg

Downlight encastré Medra avec LED (diode électroluminescente), puissance du système: 24 W, flux lumineux du luminaire 2040 lm, IRC >80, 3000 K, blanc chaud, SDCM 3, L70 50'000 h, 230 V, rayonnement direct, boîtier en aluminium, avec couvre-joint, blanc, similaire RAL 9016, rayonnement extensif, 110 °, appareillage inclus, ON/OFF,

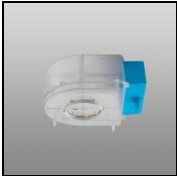
classe de protection II, degré de protection IP20 / IP44, test de filament 850 °C, résistance aux chocs: IK 04  
 $\varnothing = 210$  mm,  $DA\varnothing = 180$  mm, ET = 55 mm

## Fiche technique: Accessoires

### Medra Downlight encastré

2003.4056

MEDRA DL CR180 LED2040-830 110 WH ONF



**1007.2861**

Boîtier d'encastrement

Boîtier d'encastrement B.Box pour béton brut, en polycarbonate (PC), sans halogène, rond,  $\varnothing$  ouverture = 180 mm, EL = 385 mm, EB = 310 mm, ET = 160 mm