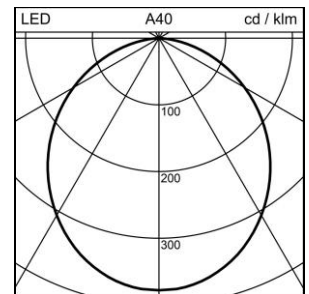
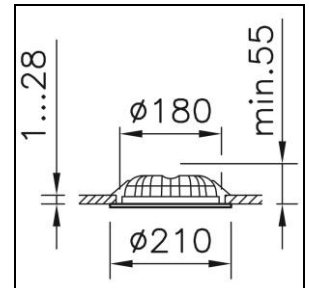


## Produktdatenblatt

### Medra Einbau-Downlight

2003.4056

MEDRA DL CR180 LED2040-830 110 WH ONF



<b>Systemleistung</b>	24 W
<b>Lichtquelle</b>	LED (Light Emitting Diode)
<b>Farbtemperatur</b>	3000 K
<b>Leuchtenlichtstrom</b>	2040 lm
<b>Farbwiedergabeindex</b>	Ra >80
<b>UGR C0 4H/8H</b>	28
<b>UGR C90 4H/8H</b>	28
<b>Lichtstromerhalt</b>	L70 50'000 h
<b>Lichtsteuerung</b>	ON/OFF
<b>Schutzart</b>	IP20 / IP44
<b>Finish</b>	weiss
<b>Gewicht</b>	0.878 kilogramm

Einbau-Downlight Medra mit LED (Light Emitting Diode), Systemleistung: 24 W, Leuchtenlichtstrom 2040 lm, Ra >80, 3000 K, warmweiss, SDCM 3, L70 50'000 h, 230 V, direktstrahlend, Gehäuse aus Aluminium, mit Abdeckrand, weiss, ähnlich RAL 9016, breitstrahlend, 110 °, Betriebsgerät im Lieferumfang enthalten, ON/OFF,

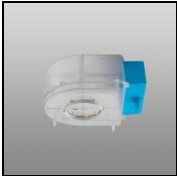
Schutzklasse II, Schutzart IP20 / IP44, Glühdrahtprüfung 850 °C, Schlagfestigkeit: IK 04  
 $\varnothing = 210 \text{ mm}$ ,  $DA\varnothing = 180 \text{ mm}$ ,  $ET = 55 \text{ mm}$

## Produktdatenblatt: Zubehör

### Medra Einbau-Downlight

2003.4056

MEDRA DL CR180 LED2040-830 110 WH ONF



**1007.2861**  
Einbetoniergehäuse

Einbetoniergehäuse B.Box für Sichtbeton, aus Polycarbonat (PC),  
halogenfrei, rund,  
Loch- $\varnothing$  = 180 mm, EL = 385 mm, EB = 310 mm, ET = 160 mm