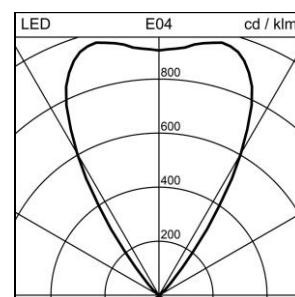
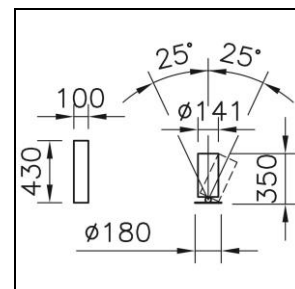
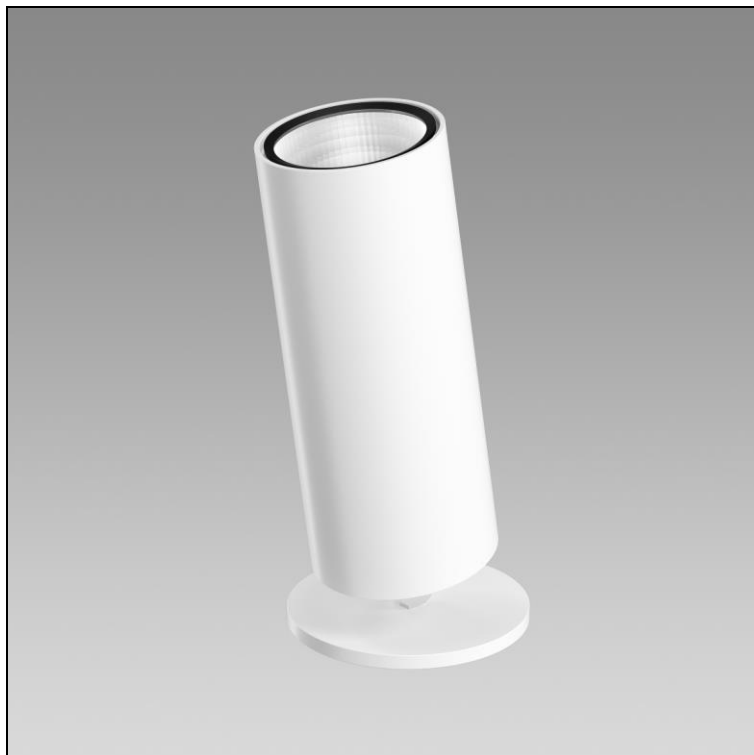


Scheda prodotto

Stream Office Uplight

2003.7777

STREAM TABLE350 LED6000-827 WB WH REG CH



Potenza del sistema	46 W
Sorgenti luminose	LED (diodo ad emissione luminosa)
Tc	2700 K
Flusso luminoso	6000 lm
Indice di resa cromatica	IRC >80
UGR C0 4H/8H	10
UGR C90 4H/8H	10
Durata media di vita	L80 50'000 h
Regolazione	regolabile digitale
Grado di protezione	IP20
Finish	bianco
Peso	8.339 kg

Uplight Stream Office Table, con LED (diodo ad emissione luminosa), potenza del sistema: 46 W, potenza standby 0.3 W, flusso luminoso dell'apparecchio 6000 lm, IRC >80, 2700 K, bianco caldo, SDCM 3, L80 50'000 h, max. 3000 cd/m², 230 V, emissione della luce indiretta, emissione a fascio largo, con pulsante sull'alloggiamento, in alluminio, bianco, 1 reattore integrato, regolabile digitale, dimmerabile 3-100%, 2.5m cavo d'alimentazione con spina, conforme alle norme e adatto per l'ufficio
Regent certificati MINERGIE®-Modul App. per l'illuminazione S.A.F.E. 2019 (Re-0317), questo apparecchio soddisfa i severi requisiti di illuminazione Minergie (107 lm/W)

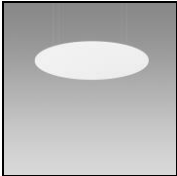
classe di protezione I, grado di protezione IP20, prova del filo incandescente 650 °C,
Ø = 141 mm, altezza totale = 350 mm, orientabile +/- 25 °

Scheda prodotto: Accessori

Stream Office Uplight

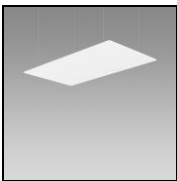
2003.7777

STREAM TABLE350 LED6000-827 WB WH REG CH



2005.0943
Pannello acustico

Pannello acustico Stream circolare, bianco
Ø = 1500 mm



2005.0944
Pannello acustico

Pannello acustico Stream rettangolare, bianco
L = 1600 mm, B = 900 mm



2005.1899
Modulo di comando

Modulo di comando Stream nero, lunghezza del cavo = 1500 mm
L = 73 mm, B = 73 mm, T = 32 mm