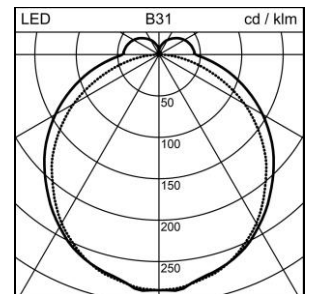
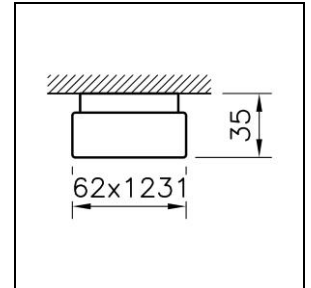


## Produktdatenblatt

### Purelite Slim Decken- und Wandanbauleuchte

2004.4885

PURLT S CW1231x62 LED1940-830 Q16 DALI



<b>Systemleistung</b>	15 W
<b>Lichtquelle</b>	LED (Light Emitting Diode)
<b>Farbtemperatur</b>	3000 K
<b>Leuchtenlichtstrom</b>	1940 lm
<b>Farbwiedergabeindex</b>	Ra >80
<b>UGR C0 4H/8H</b>	22
<b>UGR C90 4H/8H</b>	21
<b>Lichtstromerhalt</b>	L80 75'000 h
<b>Lichtsteuerung</b>	DALI
<b>Schutzart</b>	IP20
<b>Finish</b>	farblos natur eloxiert
<b>Gewicht</b>	3.781 kilogramm

Decken- und Wandanbauleuchte Purelite Slim mit LED (Light Emitting Diode), Systemleistung: 15 W, Leuchtenlichtstrom 1940 lm, Ra >80, 3000 K, warmweiss, SDCM 3, L80 75'000 h, 230 V, rundumstrahlend mit Deckenaufhellung, Gehäuse aus Aluminium, farblos natur eloxiert Diffusor aus Kunststoff opal, 1 Betriebsgerät integriert, DALI,

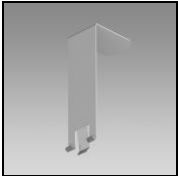
Schutzklasse I, Schutzart IP20, Glühdrahtprüfung 650 °C, Schlagfestigkeit: IK 08  
L = 1231 mm, B = 62 mm, H = 35 mm

## Produktdatenblatt: Zubehör

### Purelite Slim Decken- und Wandanbauleuchte

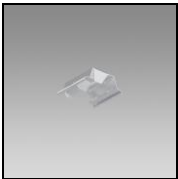
2004.4885

PURLT S CW1231x62 LED1940-830 Q16 DALI



**1022.8951**  
Demontage-Werkzeug

Demontage-Werkzeug Channel S, Channel S UP, Purelite, Purelite Slim



**2004.1005**  
Befestigungsfeder

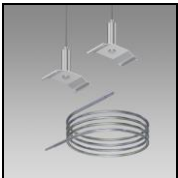
Befestigungsfeder Purelite Slim aus Federstahl,  
zur Befestigung des Tragprofils an der Decke, zum Ausgleich von  
Unebenheiten, als Platzhalter für Kabelführung



**2004.4079**  
Aufhängungs-Set

Aufhängungs-Set Purelite Slim mit Drahtseilhalter für selbsttätige  
Arretierung, Empfehlung: alle 1,5 m 1 Drahtseil, clipsbar, verschiebar,

Belastbarkeit max. 20 kg, empfohlener Abstand: alle 1,5 m  
L = 1500 mm



**2004.4908**  
Aufhängungs-Set

Aufhängungs-Set Purelite Slim mit Drahtseilhalter für selbsttätige  
Arretierung, Empfehlung: alle 1,5 m, 2 Drahtseile, clipsbar, mit 1,8 m  
Einspeisekabel, transparent, 5-polig, mit Zugentlastung,

Belastbarkeit max. 20 kg, empfohlener Abstand: alle 1,5 m  
L = 1500 mm