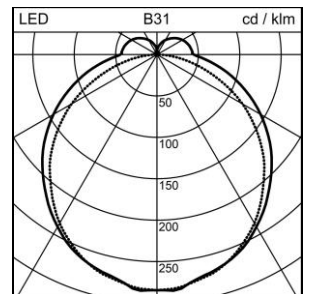
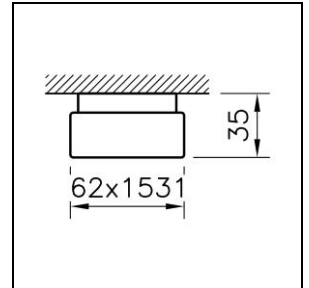


Produktdatenblatt

Purelite Slim Decken- und Wandanbauleuchte

2004.4895

PURLT S CW1531x62 LED3900-840 Q25 DALI



Systemleistung	26 W
Lichtquelle	LED (Light Emitting Diode)
Farbtemperatur	4000 K
Leuchtenlichtstrom	3900 lm
Farbwiedergabeindex	Ra >80
UGR C0 4H/8H	24
UGR C90 4H/8H	22
Lichtstromerhalt	L80 75'000 h
Lichtsteuerung	DALI
Schutzart	IP20
Finish	farblos natur eloxiert
Gewicht	3.528 kilogramm

Decken- und Wandanbauleuchte Purelite Slim mit LED (Light Emitting Diode), Systemleistung: 26 W, Leuchtenlichtstrom 3900 lm, Ra >80, 4000 K, neutralweiss, SDCM 3, L80 75'000 h, 230 V, rundumstrahlend mit Deckenaufhellung, Gehäuse aus Aluminium, farblos natur eloxiert Diffusor aus Kunststoff opal, 1 Betriebsgerät integriert, DALI,

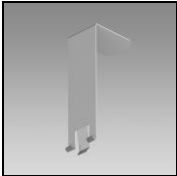
Schutzklasse I, Schutzart IP20, Glühdrahtprüfung 650 °C, Schlagfestigkeit: IK 08
L = 1531 mm, B = 62 mm, H = 35 mm

Produktdatenblatt: Zubehör

Purelite Slim Decken- und Wandanbauleuchte

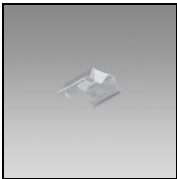
2004.4895

PURLT S CW1531x62 LED3900-840 Q25 DALI



1022.8951
Demontage-Werkzeug

Demontage-Werkzeug Channel S, Channel S UP, Purelite, Purelite Slim



2004.1005
Befestigungsfeder

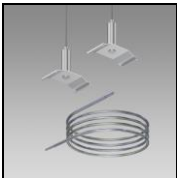
Befestigungsfeder Purelite Slim aus Federstahl,
zur Befestigung des Tragprofils an der Decke, zum Ausgleich von
Unebenheiten, als Platzhalter für Kabelführung



2004.4079
Aufhängungs-Set

Aufhängungs-Set Purelite Slim mit Drahtseilhalter für selbsttätige
Arretierung, Empfehlung: alle 1,5 m 1 Drahtseil, clipsbar, verschiebar,

Belastbarkeit max. 20 kg, empfohlener Abstand: alle 1,5 m
L = 1500 mm



2004.4908
Aufhängungs-Set

Aufhängungs-Set Purelite Slim mit Drahtseilhalter für selbsttätige
Arretierung, Empfehlung: alle 1,5 m, 2 Drahtseile, clipsbar, mit 1,8 m
Einspeisekabel, transparent, 5-polig, mit Zugentlastung,

Belastbarkeit max. 20 kg, empfohlener Abstand: alle 1,5 m
L = 1500 mm