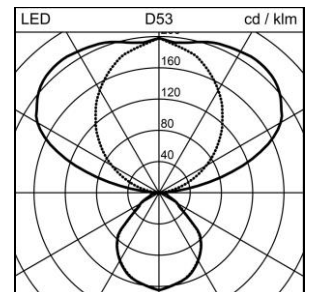
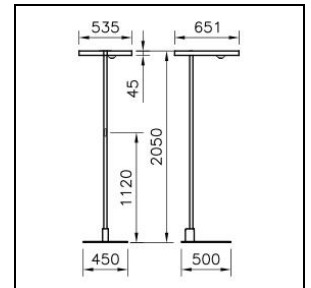
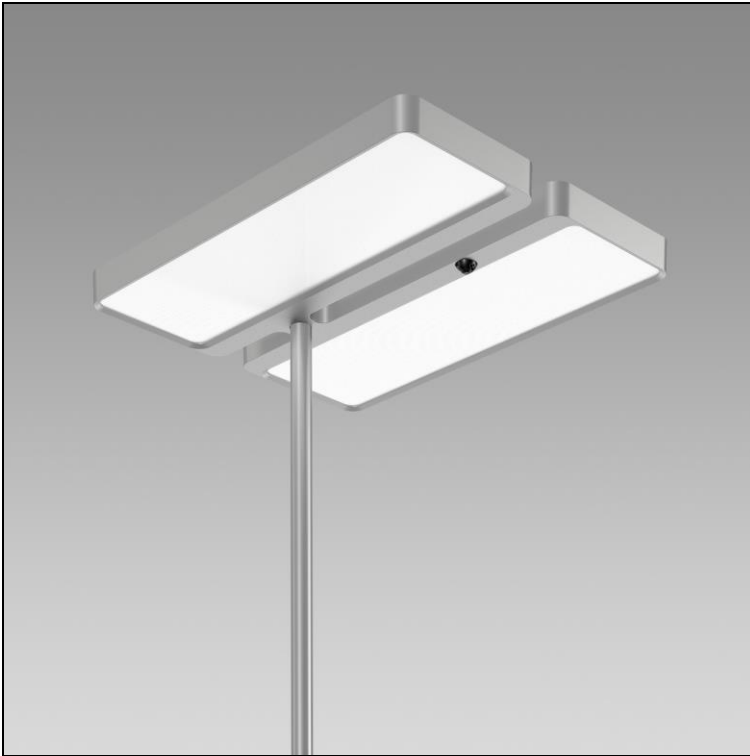


Produktdatenblatt

Tweak Office Stehleuchte

2004.6971

TWEAK2 S2U2050 LED12200-840 SR IF2CSEDI CH



Systemleistung	84 W
Lichtquelle	LED (Light Emitting Diode)
Farbtemperatur	4000 K
Leuchtenlichtstrom	12200 lm
Farbwiedergabeindex	Ra >80
UGR C0 4H/8H	12
UGR C90 4H/8H	12
Lichtstromerhalt	L80 50'000 h
Lichtsteuerung	SensoDim®
Schutzart	IP20
Finish	silber
Gewicht	20.971 kilogramm

Stehleuchte Tweak Office Doppelkopf, mit LED (Light Emitting Diode), Systemleistung: 84 W, Standby Leistung 1 W, Leuchtenlichtstrom 12200 lm, Ra >80, 4000 K, neutralweiss, SDCM 3, L80 50'000 h, 230 V, direkt-/indirektstrahlend, 27%/73%, unabhängig dimm- und schaltbar, mit Bedienelement (2-Kanal) am Standrohr, Leuchtenkopf 2x90° drehbar, Gehäuse einteilig aus Aluminium-Druckguss, silber, VAG E 1, thermolackiert, bürotaugliche, mikroprismatische CLD Optik (Controlled Luminance Diffusor) für eine perfekte Entblendung, 2 Betriebsgeräte integriert, SensoDim®, mit Licht-/Bewegungssensor, Fuss U-Form, Netzanschlussleitung 3m mit Stecker, Zertifizierte Regent MINERGIE®-Modul Leuchten S.A.F.E. 2019 (Re-0309), Leuchte erfüllt die strengen Anforderungen für Minergieleuchten (103 lm/W)

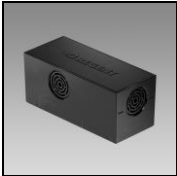
Schutzklasse I, Schutzart IP20, Glühdrahtprüfung 650 °C, L = 651 mm, B = 535 mm, totale Höhe = 2050 mm

Produktdatenblatt: Zubehör

Tweak Office Stehleuchte

2004.6971

TWEAK2 S2U2050 LED12200-840 SR IF2CSEDI CH



2004.4914
Kommunikationsmodul

Kommunikationsmodul ALONEatWORK für Stehleuchten Tweak