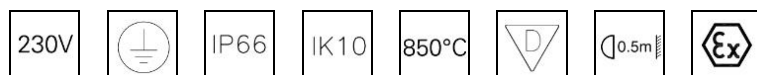
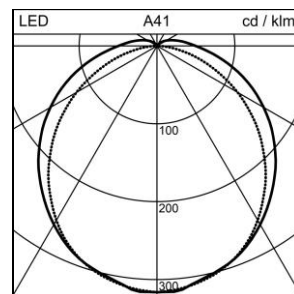
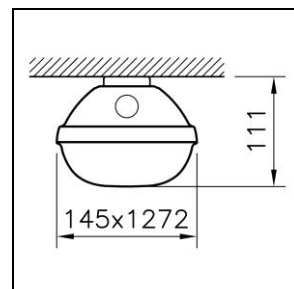


Scheda prodotto

Splash Ex Apparecchio con coppa per ambienti umidi antideflagrante

2004.7261

SPLASH EX1272 LED5100-840 WB PC ONF



| | |
|---------------------------------|-----------------------------------|
| Potenza del sistema | 43 W |
| Sorgenti luminose | LED (diodo ad emissione luminosa) |
| Tc | 4000 K |
| Flusso luminoso | 5100 lm |
| Indice di resa cromatica | IRC >80 |
| UGR C0 4H/8H | 24 |
| UGR C90 4H/8H | 22 |
| Durata media di vita | L90 50'000 h |
| Regolazione | ON/OFF |
| Grado di protezione | IP66 |
| Finish | grigio chiaro |
| Peso | 3.1 kg |

Apparecchio con coppa per ambienti umidi antideflagrante Splash Ex per EX Zone 2 + 22, per montaggio a parete/plafone e a sospensione, con LED (diodo ad emissione luminosa), potenza del sistema: 43 W, flusso luminoso dell'apparecchio 5100 lm, IRC >80, 4000 K, bianco neutrale, SDCM 3, L90 50'000 h, 230 V, emissione della luce diretta, emissione a fascio largo, 1 reattore integrato, ON/OFF, corpo luce in policarbonato (PC), grigio chiaro e diffusore policarbonato (PC), opale, con ganci in acciaio inossidabile,

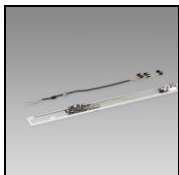
classe di protezione I, grado di protezione IP66, prova del filo incandescente 850 °C, resistenza agli urti: IK 10, range temperatura operativa da -25 a +55 °C, II 3G Ex ec IIC T6 Gc (Zone 2), II 3 D Ex tc IIC T85°C Dc (Zone 22)
 L = 1272 mm, B = 145 mm, H = 111 mm

Scheda prodotto: Accessori

Splash Ex Apparecchio con coppa per ambienti umidi antideflagrante

2004.7261

SPLASH EX1272 LED5100-840 WB PC ONF



1022.4766

Set di montaggio

Set di montaggio Splash fpr Splash ON/OFF, bianco,
Per l'installazione di Splash/Splash Essential su rotaia ICE, incl. set cavo
e clips contatti ad incisione 1.5mm²
L = 1273 mm