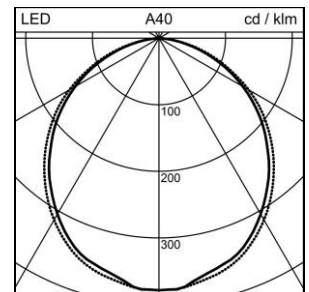
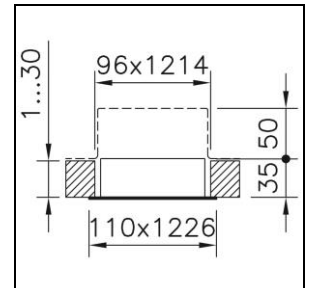
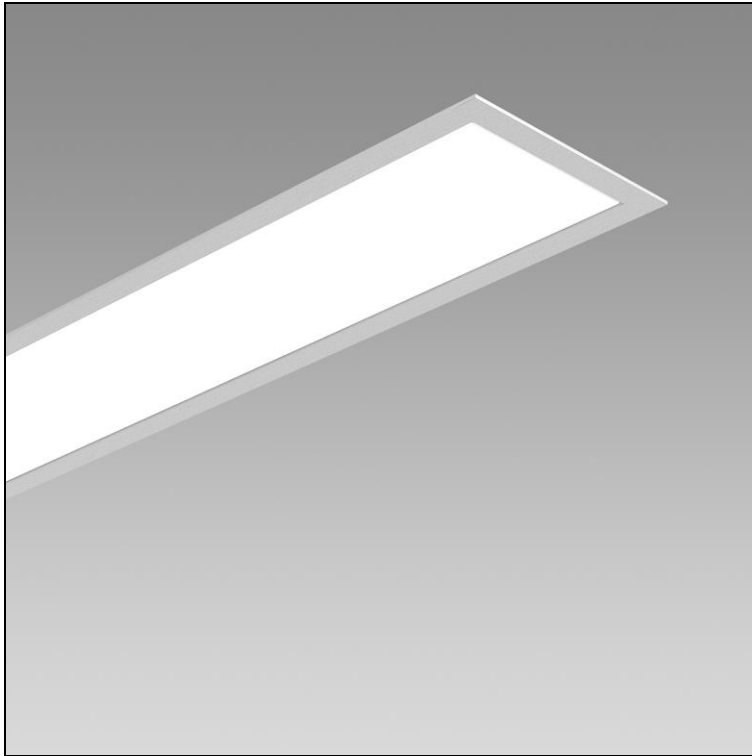


Produktdatenblatt

Purelite D Deckeneinbauleuchte

2005.2575

PURLTD CR1226x110 LED2850-830 Q23 DALI RUN



Systemleistung	22 W	<p>Deckeneinbauleuchte Purelite D mit LED (Light Emitting Diode), Systemleistung: 22 W, Leuchtenlichtstrom 2850 lm, Ra >80, 3000 K, warmweiss, SDCM 3, L80 75'000 h, 230 V, direktstrahlend, mit Abdeckrand, Diffusor aus Kunststoff opal, RUN Optik, 1 Betriebsgerät integriert, DALI, Zertifizierte Regent MINERGIE®-Modul Leuchten S.A.F.E. 2019 (Re-0287), Leuchte erfüllt die strengen Anforderungen für Minergieleuchten (87 lm/W)</p> <p>Schutzklasse I, Schutzart IP20, Glühdrahtprüfung 650 °C, Schlagfestigkeit: IK 08 L = 1226 mm, B = 110 mm, EL = 1214 mm, EB = 96 mm, ET = 35 mm</p>
Lichtquelle	LED (Light Emitting Diode)	
Farbtemperatur	3000 K	
Leuchtenlichtstrom	2850 lm	
Farbwiedergabeindex	Ra >80	
UGR C0 4H/8H	23	
UGR C90 4H/8H	24	
Lichtstromerhalt	L80 75'000 h	
Lichtsteuerung	DALI	
Schutzart	IP20	
Finish	farblos natur eloxiert	
Gewicht	2.424 kilogramm	

Produktdatenblatt: Zubehör

Purelite D Deckeneinbauleuchte

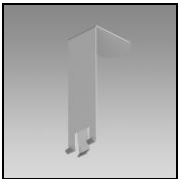
2005.2575

PURLTD CR1226x110 LED2850-830 Q23 DALI RUN



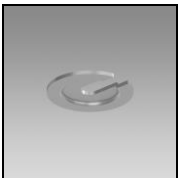
1022.7192
Befestigungs-Set

Befestigungs-Set Purelite D für Hohlraumdecken
L = 160 mm



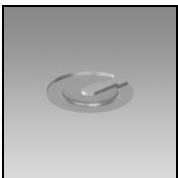
1022.8951
Demontage-Werkzeug

Demontage-Werkzeug Channel S, Channel S UP, Purelite, Purelite Slim



2004.0587
Schlitzscheiben-Set

Schlitzscheiben-Set Purelite aus Stahl, promatverzinkt, 2 Stück
Für die Montage von Tragprofilen
Ø = 25 mm, S = 1 mm



2004.0588
Schlitzscheiben-Set

Schlitzscheiben-Set Purelite aus Stahl, promatverzinkt, 5 Stück
Für die Montage von Tragprofilen
Ø = 25 mm, S = 1 mm