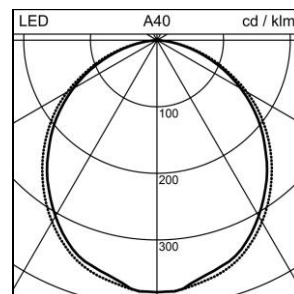
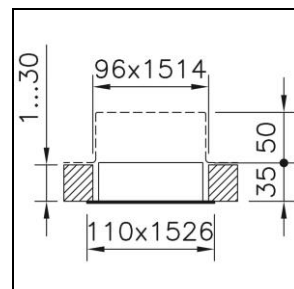
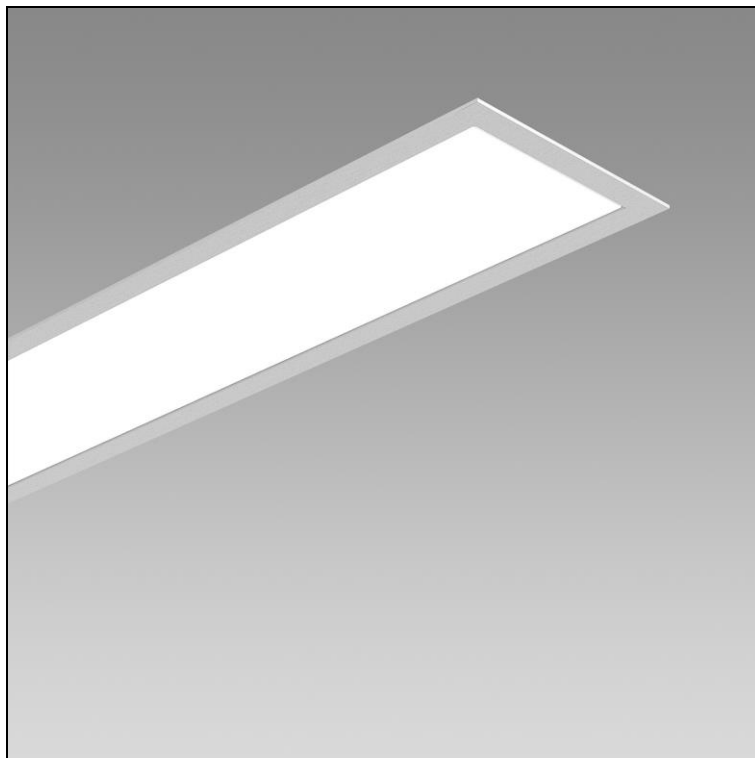


Fiche technique

Purelite D Plafonnier encastré

2005.2578

PURLTD CR1526x110 LED3750-840 Q25 DALI RUN



Puissance totale	27 W
Source lumineuse	LED (diode électroluminescente)
Tc	4000 K
Flux lumineux	3750 lm
Rendu des couleurs	IRC >80
UGR C0 4H/8H	23
UGR C90 4H/8H	24
Durée de vie	L80 75'000 h
Régulation	DALI
Degré de protection	IP20
Finish	anodisé de couleur naturelle
Poids	3.126 kg

Plafonnier encastré Purelite D avec LED (diode électroluminescente), puissance du système: 27 W, flux lumineux du luminaire 3750 lm, IRC >80, 4000 K, blanc neutre, SDCM 3, L80 75'000 h, 230 V, rayonnement direct, avec couvre-joint, diffuseur en matière synthétique opale, optique RUN, 1 appareillage intégré, DALI, Regent certifiés avec MINERGIE®-Modul luminaires S.A.F.E. 2019 (Re-0287), luminaire remplit les sévères critères imposés aux luminaires Minergie(87 lm/W)

classe de protection I, degré de protection IP20, test de filament 650 °C, résistance aux chocs: IK 08
 L = 1526 mm, B = 110 mm, EL = 1514 mm, EB = 96 mm, ET = 35 mm

Fiche technique: Accessoires

Purelite D Plafonnier encastré

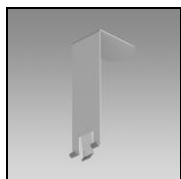
2005.2578

PURLTD CR1526x110 LED3750-840 Q25 DALI RUN



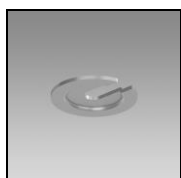
1022.7192
Set de fixation

Set de fixation Purelite D pour faux-plafond
L = 160 mm



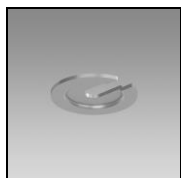
1022.8951
Outil de démontage

Outil de démontage Channel S, Channel S UP, Purelite, Purelite Slim



2004.0587
Set de plaquette à fente

Set de plaquette à fente Purelite en acier, promatisé, 2 pièces
Pour le montage de profilés porteurs
Ø = 25 mm, S = 1 mm



2004.0588
Set de plaquette à fente

Set de plaquette à fente Purelite en acier, promatisé, 5 pièces
Pour le montage de profilés porteurs
Ø = 25 mm, S = 1 mm