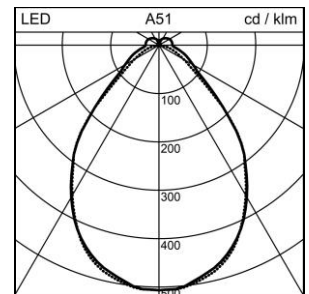
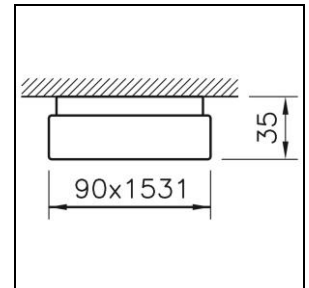
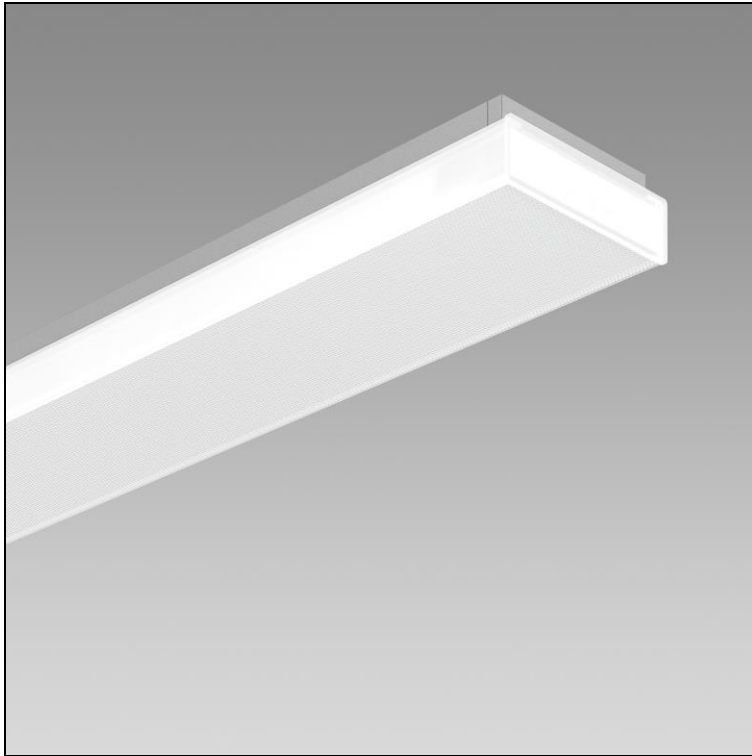


Produktdatenblatt

Purelite Office Decken- und Wandanbauleuchte

2005.2613

PURLTC CW1531 LED3705-830 Q24 DALI RUN+



Systemleistung	27 W
Lichtquelle	LED (Light Emitting Diode)
Farbtemperatur	3000 K
Leuchtenlichtstrom	3705 lm
Farbwiedergabeindex	Ra >80
UGR C0 4H/8H	19
UGR C90 4H/8H	17
Lichtstromerhalt	L80 75'000 h
Lichtsteuerung	DALI
Schutzart	IP20
Finish	farblos natur eloxiert
Gewicht	2.572 kilogramm

Decken- und Wandanbauleuchte Purelite Office mit LED (Light Emitting Diode), Systemleistung: 27 W, Leuchtenlichtstrom 3705 lm, Ra >80, 3000 K, warmweiss, SDCM 3, L80 75'000 h, max. 3000 cd/m², 230 V, rundumstrahlend mit Deckenaufhellung, Gehäuse aus Aluminium, farblos natur eloxiert Diffusor aus Kunststoff RUN+, bürotaugliche Optik, 1 Betriebsgerät integriert, DALI, Zertifizierte Regent MINERGIE®-Modul Leuchten S.A.F.E. 2019 (Re-0279), Leuchte erfüllt die strengen Anforderungen für Minergieleuchten (95 lm/W)

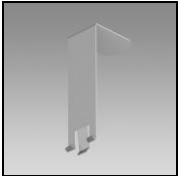
Schutzklasse I, Schutzart IP20, Glühdrahtprüfung 650 °C, Schlagfestigkeit: IK 08
L = 1531 mm, B = 90 mm, H = 35 mm

Produktdatenblatt: Zubehör

Purelite Office Decken- und Wandanbauleuchte

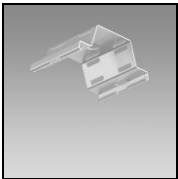
2005.2613

PURLTC CW1531 LED3705-830 Q24 DALI RUN+



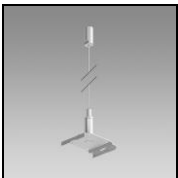
1022.8951
Demontage-Werkzeug

Demontage-Werkzeug Channel S, Channel S UP, Purelite, Purelite Slim



1022.7195
Befestigungsfeder

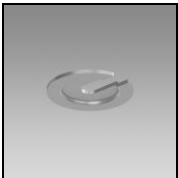
Befestigungsfeder Purelite aus Federstahl,
zur Befestigung des Tragprofils an der Decke, zum Ausgleich von
Unebenheiten, als Platzhalter für Kabelführung



2004.0193
Aufhängungs-Set

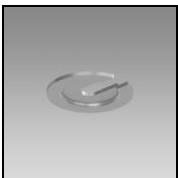
Aufhängungs-Set Purelite

Belastbarkeit max. 20 kg,
L = 1500 mm



2004.0587
Schlitzscheiben-Set

Schlitzscheiben-Set Purelite aus Stahl, promatverzinkt, 2 Stück
Für die Montage von Tragprofilen
Ø = 25 mm, S = 1 mm



2004.0588
Schlitzscheiben-Set

Schlitzscheiben-Set Purelite aus Stahl, promatverzinkt, 5 Stück
Für die Montage von Tragprofilen
Ø = 25 mm, S = 1 mm