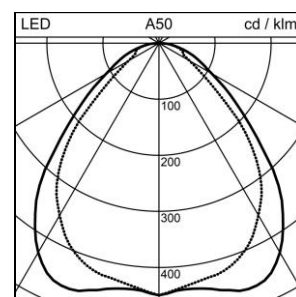
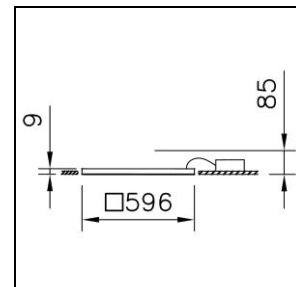


## Fiche technique

### Geo 4 Office Plafonnier encastré

2005.9922

GEO4 CR596x596 CLD LED3800-840 WH ONF



<b>Puissance totale</b>	33 W
<b>Source lumineuse</b>	LED (diode électroluminescente)
<b>Tc</b>	4000 K
<b>Flux lumineux</b>	3800 lm
<b>Rendu des couleurs</b>	IRC >80
<b>UGR C0 4H/8H</b>	19
<b>UGR C90 4H/8H</b>	19
<b>Durée de vie</b>	L80 50'000 h
<b>Régulation</b>	ON/OFF
<b>Degré de protection</b>	IP20 / IP40
<b>Finish</b>	blanc
<b>Poids</b>	2.13 kg

Plafonnier encastré Geo 4 Office L2, avec LED (diode électroluminescente), puissance du système: 33 W, flux lumineux du luminaire 3800 lm, IRC >80, 4000 K, blanc neutre, SDCM 3, L80 50'000 h, max. 3000 cd/m<sup>2</sup>, 230 V, rayonnement direct, cadre d'une seule pièce en aluminium, blanc, RAL 9016, avec diffuseur, optique microprismatique CLD pour bureau (Controlled Luminance Diffusor) pour une protection anti-éblouissement idéale, appareillage inclus, ON/OFF,

classe de protection I, degré de protection IP20 / IP40, test de filament 650 °C, résistance aux chocs: IK 08  
module 600, L = 596 mm, B = 596 mm, ET = 85 mm

## Fiche technique: Accessoires

### Geo 4 Office Plafonnier encastré

2005.9922

GEO4 CR596x596 CLD LED3800-840 WH ONF



**1021.8418**  
Set angulaire

Set angulaire Item LED, pour montage dans des faux-plafonds