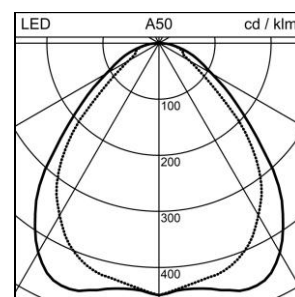
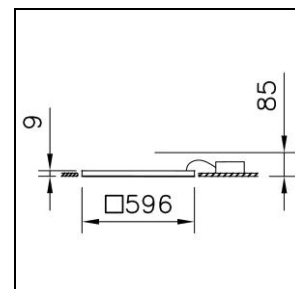
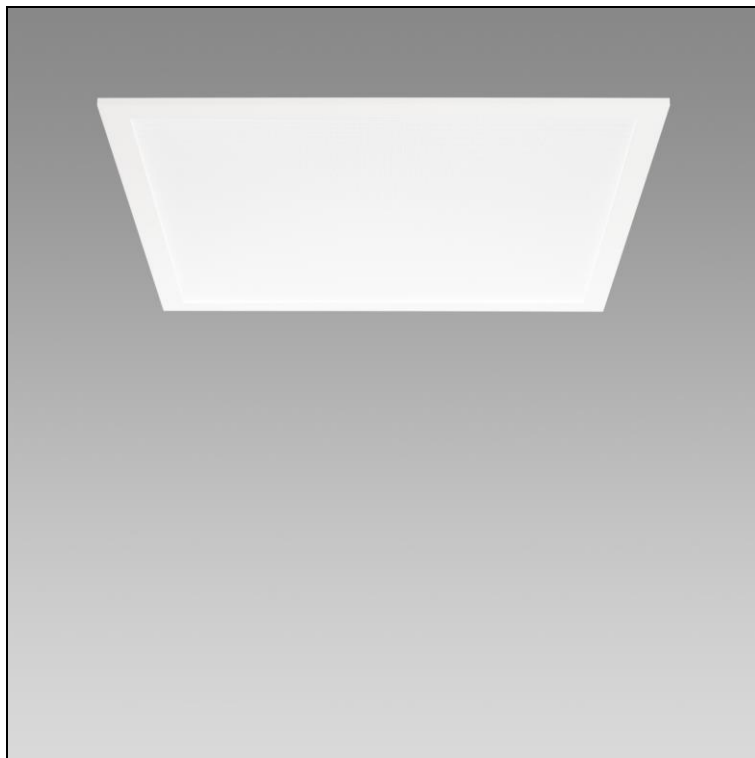


Scheda prodotto

Geo 4 Office Plafoniera da incasso

2005.9923

GEO4 CR596x596 CLD LED3800-840 WH DALI



Potenza del sistema	33 W
Sorgenti luminose	LED (diodo ad emissione luminosa)
Tc	4000 K
Flusso luminoso	3800 lm
Indice di resa cromatica	IRC >80
UGR C0 4H/8H	19
UGR C90 4H/8H	19
Durata media di vita	L80 50'000 h
Regolazione	DALI2
Grado di protezione	IP20 / IP40
Finish	bianco
Peso	2.13 kg

Plafoniera da incasso Geo 4 Office L2, con LED (diodo ad emissione luminosa), potenza del sistema: 33 W, flusso luminoso dell'apparecchio 3800 lm, IRC >80, 4000 K, bianco neutrale, SDCM 3, L80 50'000 h, max. 3000 cd/m², 230 V, emissione della luce diretta, telaio singolo in alluminio, bianco, RAL 9016, con diffusore, ottica CLD microprismatica Office, per ufficio (Controlled Luminance Diffusor) per un effetto antiriflesso perfetto, unità di alimentazione compresa nella fornitura, DALI2,

classe di protezione I, grado di protezione IP20 / IP40, prova del filo incandescente 650 °C, resistenza agli urti: IK 08
 modulo 600, L = 596 mm, B = 596 mm, ET = 85 mm

Scheda prodotto: Accessori

Geo 4 Office Plafoniera da incasso

2005.9923

GEO4 CR596x596 CLD LED3800-840 WH DALI



1021.8418

Set di angolari

Set di angolo Item LED, per montaggio in plafone modulare