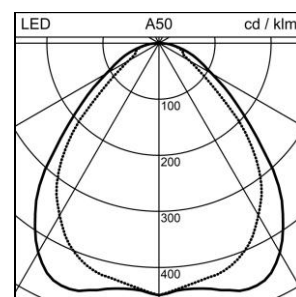
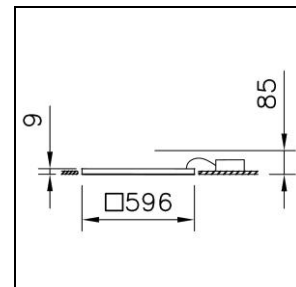
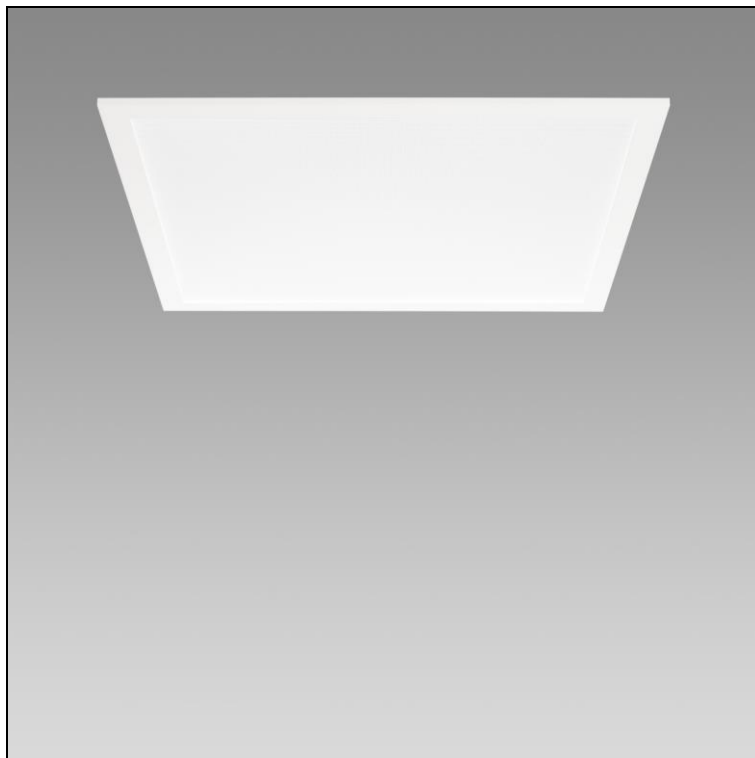


Fiche technique

Geo 4 Office Plafonnier encastré

2005.9924

GEO4 CR596x596 CLD LED3600-830 WH ONF



Puissance totale	33 W
Source lumineuse	LED (diode électroluminescente)
Tc	3000 K
Flux lumineux	3600 lm
Rendu des couleurs	IRC >80
UGR C0 4H/8H	19
UGR C90 4H/8H	18
Durée de vie	L80 50'000 h
Régulation	ON/OFF
Degré de protection	IP20 / IP40
Finish	blanc
Poids	2.13 kg

Plafonnier encastré Geo 4 Office L2, avec LED (diode électroluminescente), puissance du système: 33 W, flux lumineux du luminaire 3600 lm, IRC >80, 3000 K, blanc chaud, SDCM 3, L80 50'000 h, max. 3000 cd/m², 230 V, rayonnement direct, cadre d'une seule pièce en aluminium, blanc, RAL 9016, avec diffuseur, optique microprismatique CLD pour bureau (Controlled Luminance Diffusor) pour une protection anti-éblouissement idéale, appareillage inclus, ON/OFF,

classe de protection I, degré de protection IP20 / IP40, test de filament 650 °C, résistance aux chocs: IK 08
module 600, L = 596 mm, B = 596 mm, ET = 85 mm

Fiche technique: Accessoires

Geo 4 Office Plafonnier encastré

2005.9924

GEO4 CR596x596 CLD LED3600-830 WH ONF



1021.8418
Set angulaire

Set angulaire Item LED, pour montage dans des faux-plafonds