

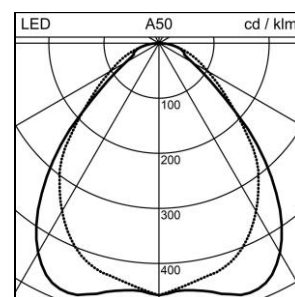
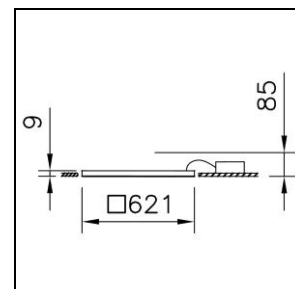
## Scheda prodotto preliminare

### Geo 4 Office Plafoniera da incasso

2005.9927

GEO4 CR621x621 CLD LED3800-840 WH ONF

Disponibile a partire dal 18.01.2021



<b>Potenza del sistema</b>	33 W
<b>Sorgenti luminose</b>	LED (diodo ad emissione luminosa)
<b>Tc</b>	4000 K
<b>Flusso luminoso</b>	3800 lm
<b>Indice di resa cromatica</b>	IRC >80
<b>UGR C0 4H/8H</b>	19
<b>UGR C90 4H/8H</b>	19
<b>Durata media di vita</b>	L80 50'000 h
<b>Regolazione</b>	ON/OFF
<b>Grado di protezione</b>	IP20 / IP40
<b>Finish</b>	bianco
<b>Peso</b>	2.2 kg

Plafoniera da incasso Geo 4 Office L2, con LED (diodo ad emissione luminosa), potenza del sistema: 33 W, flusso luminoso dell'apparecchio 3800 lm, IRC >80, 4000 K, bianco neutrale, SDCM 3, L80 50'000 h, max. 3000 cd/m<sup>2</sup>, 230 V, emissione della luce diretta, telaio singolo in alluminio, bianco, RAL 9016, con diffusore, ottica CLD microprismatica Office, per ufficio (Controlled Luminance Diffusor) per un effetto antiriflesso perfetto, unità di alimentazione compresa nella fornitura, ON/OFF,

classe di protezione I, grado di protezione IP20 / IP40, prova del filo incandescente 650 °C, resistenza agli urti: IK 08  
 modulo 625, L = 621 mm, B = 621 mm, ET = 85 mm

## Scheda prodotto preliminare: Accessori

### Geo 4 Office Plafoniera da incasso

2005.9927

GEO4 CR621x621 CLD LED3800-840 WH ONF

Disponibile a partire dal 18.01.2021



**1021.8418**  
Set di angolari

Set di angolo Item LED, per montaggio in plafone modulare