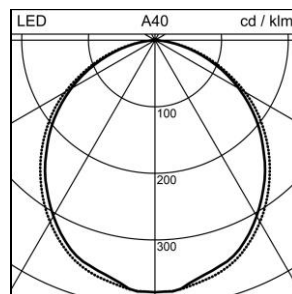
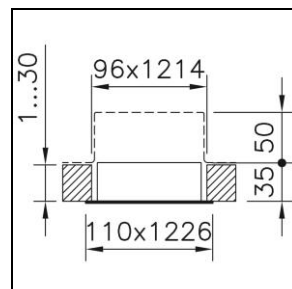
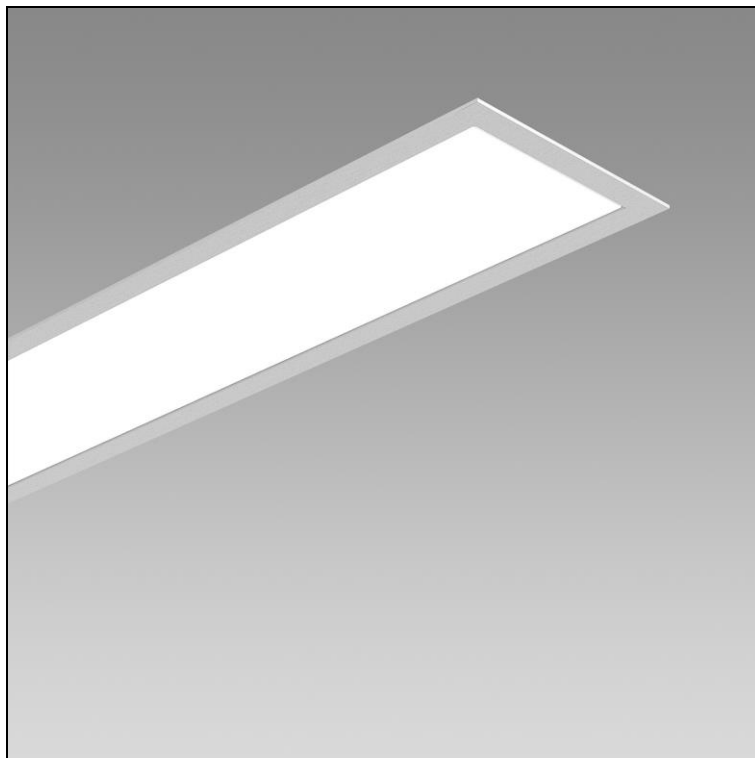


Produktdatenblatt

Purelite D Deckeneinbauleuchte

1022.3713

PURLTD CR1226x110 LED3000-840 DALI



Systemleistung	22 W
Leuchtenlichtstrom	3000 lm
Farbtemperatur	4000 K
CRI	Ra > 80
UGR C0 4H/8H	23
UGR C90 4H/8H	24
Lichtstromerhalt	L80 75'000 h
Lichtsteuerung	DALI
Schutzart	IP20
Finish	farblos natur eloxiert

Deckeneinbauleuchte Purelite D mit LED, Systemleistung: 22 W, Standby Leistung 0.5 W, Leuchtenlichtstrom 3000 lm, Farbwiedergabeindex Ra > 80, Farbtemperatur 4000 K, neutralweiss, Farbkonsistenz SDCM 3, LED-Lebensdauer L80 75'000 h, Photobiologische Sicherheit: Von der Leuchte geht keine Gefahr aus (RG0), 230 V, direktstrahlend, mit Abdeckrand, Diffusor aus Kunststoff opal, 1 Betriebsgerät integriert, DALI, Zertifizierte Regent MINERGIE®-Modul Leuchten S.A.F.E. 2019 (Re-0287), Leuchte erfüllt die strengen Anforderungen für Minergieleuchten

Schutzklasse I, Schutzart IP20, Glühdrahtprüfung 650 °C, Schlagfestigkeit: IK 08, dieses Produkt enthält eine Lichtquelle der Energieeffizienzklasse A und der EPREL-Eintragungsnummer: 1124085

L = 1226 mm, B = 110 mm, EL = 1214 mm, EB = 96 mm, ET = 35 mm