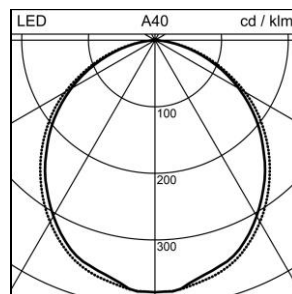
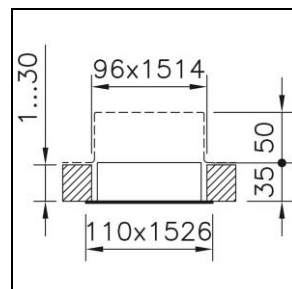
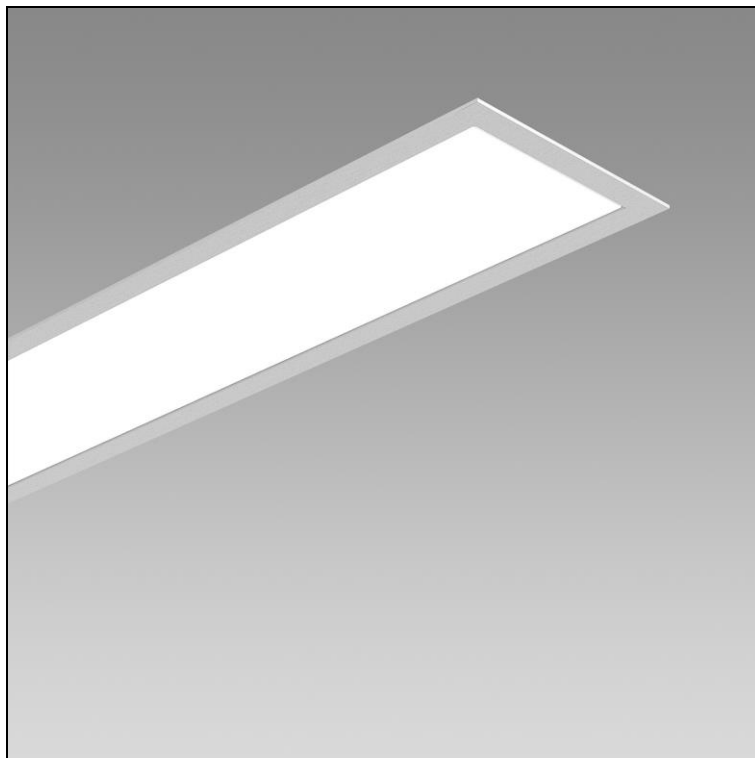


## Produktdatenblatt

### Purelite D Deckeneinbauleuchte

1022.3715

PURLTD CR1526x110 LED3750-840 DALI



<b>Systemleistung</b>	27 W
<b>Leuchtenlichtstrom</b>	3750 lm
<b>Farbtemperatur</b>	4000 K
<b>CRI</b>	Ra > 80
<b>UGR C0 4H/8H</b>	23
<b>UGR C90 4H/8H</b>	24
<b>Lichtstromerhalt</b>	L80 75'000 h
<b>Lichtsteuerung</b>	DALI
<b>Schutzart</b>	IP20
<b>Finish</b>	farblos natur eloxiert

Deckeneinbauleuchte Purelite D mit LED, Systemleistung: 27 W, Standby Leistung 0.5 W, Leuchtenlichtstrom 3750 lm, Farbwiedergabeindex Ra > 80, Farbtemperatur 4000 K, neutralweiss, Farbkonsistenz SDCM 3, LED-Lebensdauer L80 75'000 h, Photobiologische Sicherheit: Von der Leuchte geht keine Gefahr aus (RG0), 230 V, direktstrahlend, mit Abdeckrand, Diffusor aus Kunststoff opal, 1 Betriebsgerät integriert, DALI, Zertifizierte Regent MINERGIE®-Modul Leuchten S.A.F.E. 2019 (Re-0287), Leuchte erfüllt die strengen Anforderungen für Minergieleuchten

Schutzklasse I, Schutzart IP20, Glühdrahtprüfung 650 °C, Schlagfestigkeit: IK 08, dieses Produkt enthält eine Lichtquelle der Energieeffizienzklasse A und der EPREL-Eintragungsnummer: 1124084

L = 1526 mm, B = 110 mm, EL = 1514 mm, EB = 96 mm, ET = 35 mm