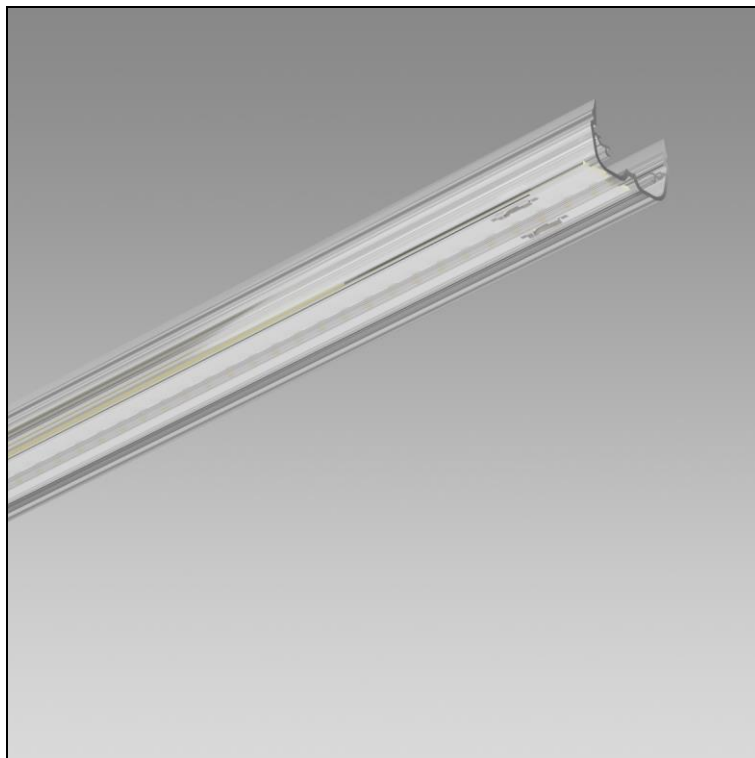


## Scheda prodotto

### Flow Apparecchio singolo lineare

1005.8336

FLOW SM LED1220-840 DIR SLV



<b>Potenza del sistema</b>	14 W
<b>Flusso luminoso</b>	1220 lm
<b>Tc</b>	4000 K
<b>IRC</b>	IRC > 80
<b>Durata media di vita</b>	L80 50'000 h
<b>Grado di protezione</b>	IP20
<b>Finish</b>	incolore naturale anodizzato

Apparecchio singolo lineare Flow Slave, con LED, potenza del sistema: 14 W, flusso luminoso dell'apparecchio 1220 lm, indice di resa cromatica IRC > 80, 4000 K, bianco neutrale, tolleranza di colore SDCM 3, vita dei LED L80 50'000 h, sicurezza fotobiologica: l'apparecchio non presenta pericoli (RG0), 230 V, corrente nominale: 0.07 A, emissione della luce diretta, apparecchio lineare per sistema precablato in alluminio, incolore naturale anodizzato,

classe di protezione I, grado di protezione IP20, prova del filo incandescente 850 °C, questo prodotto contiene una sorgente luminosa di classe di efficienza energetica B