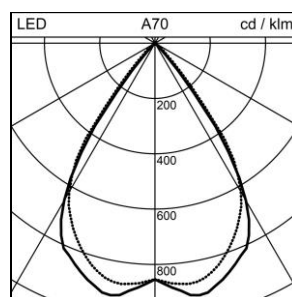
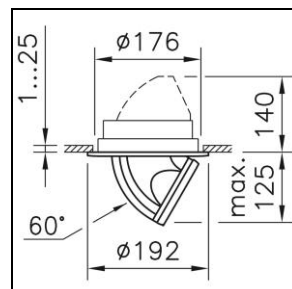


Scheda prodotto

Polar Universal Faretto direzionale da incasso

1022.2267

POLAR UNI DS CR176 LED4100-827 60 WH ONF



Potenza del sistema	35 W
Flusso luminoso	4100 lm
Tc	2700 K
IRC	IRC > 85
UGR C0 4H/8H	20
UGR C90 4H/8H	20
Durata media di vita	L90 50'000 h
Regolazione	ON/OFF
Grado di protezione	IP20
Finish	bianco
Peso	1.85 kg

Faretto direzionale da incasso Polar Universal con LED, potenza del sistema: 35 W, flusso luminoso dell'apparecchio 4100 lm, indice di resa cromatica IRC > 85, temperatura del colore 2700 K, bianco caldo, tolleranza di colore SDCM 2, vita dei LED L90 50'000 h, sicurezza fotobiologica: l'apparecchio non presenta pericoli (RG0), 230 V, emissione della luce diretta, cassone in alluminio pressofuso, con cornice, bianco, simile a RAL 9016, emissione a fascio largo, (F) Flood, 60°, unità di alimentazione compresa nella fornitura, ON/OFF,

classe di protezione II, grado di protezione IP20, prova del filo incandescente 850 °C, Ø = 192 mm, DAØ = 176 mm, ET = 140 mm, girevole 360°, orientabile 90°