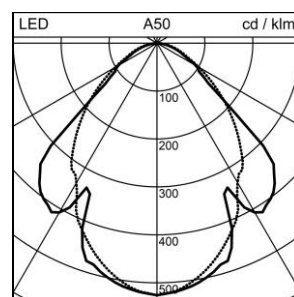
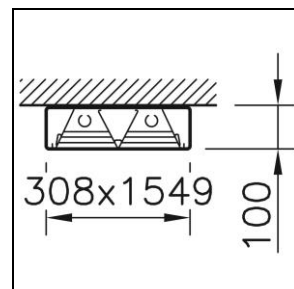


Scheda prodotto

Gym 2 Apparecchio a plafone industriale

1000.9299

GYM2 CM1549x308 LED10450-840 WH BP DALI



Potenza del sistema	100 W
Sorgenti luminose	LED (diodo ad emissione luminosa)
Tc	4000 K
Flusso luminoso	10450 lm
Indice di resa cromatica	IRC >80
UGR C0 4H/8H	20
UGR C90 4H/8H	21
Durata media di vita	L70 50'000 h
Regolazione	DALI2
Grado di protezione	IP20
Finish	bianco
Peso	13.5 kg

Apparecchio a plafone industriale Gym 2 2 lampade, per montaggio a parete e a sospensione, con LED (diodo ad emissione luminosa), potenza del sistema: 100 W, potenza standby 0.6 W, flusso luminoso dell'apparecchio 10450 lm, IRC >80, 4000 K, bianco neutrale, SDCM 3, L70 50'000 h, 230 V, emissione della luce diretta, emissione a fascio turno, 2 reattori integrati, DALI2, corpo luce in lamiera d'acciaio, bianco, simile a RAL 9016, con schermo lamellare con barra rinforzo bianco, parti frontale con aperture stampate per alimentazione, angolo di montaggio frontale per montaggio singolo da ordinare separatamente, particolarmente indicato per palestre e sale multifunzionali

Per montaggio a sospensione accessori da ordinare separatamente.

classe di protezione I, grado di protezione IP20, resistenza agli urti: IK 07, resistente alle pallonate, range temperatura operativa da -15 a +50 °C, L = 1549 mm, B = 308 mm, H = 100 mm

Scheda prodotto: Accessori

Gym 2 Apparecchio a plafone industriale

1000.9299

GYM2 CM1549x308 LED10450-840 WH BP DALI



1000.9429

Sospensione a fune d'acciaio

Sospensione a fune d'acciaio Gym 2 in acciaio
(Set2 pezzi)

resistente alle pallonate, carico max. 45 kg
Ø = 2 mm, L = 3000 mm



1000.9421

Gancio di sospensione

Gancio di sospensione Gym 2
flangia mobile in acciaio, zincato, M5x20

resistente alle pallonate