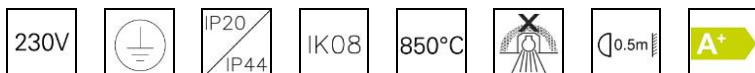
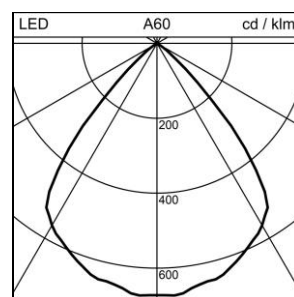
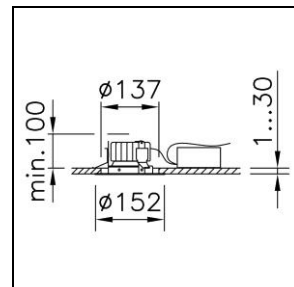
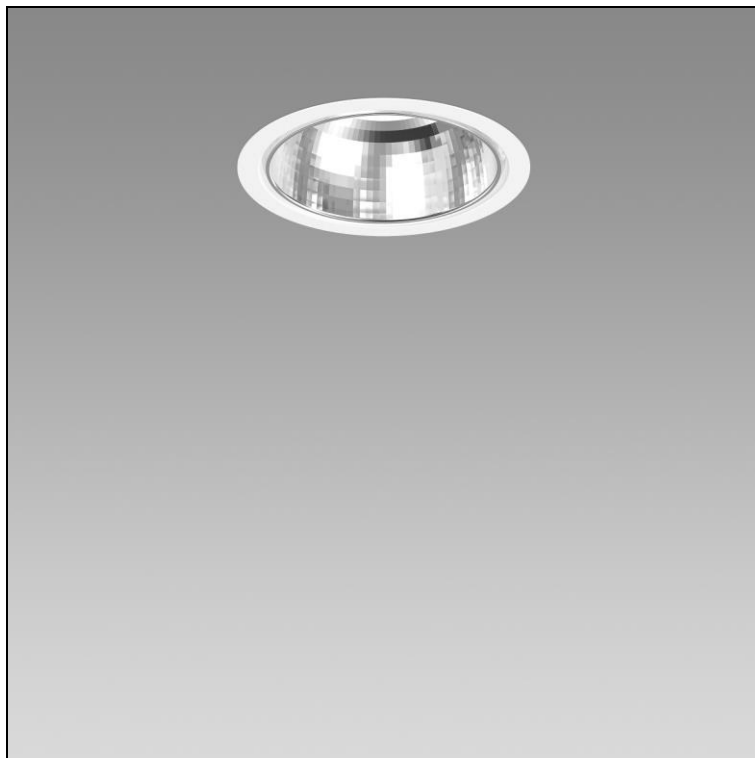


## Scheda prodotto

### Echo 137 LED Downlight da incasso

1001.1892

24.1F18DC.00



<b>Potenza del sistema</b>	14 W
<b>Sorgenti luminose</b>	LED (diodo ad emissione luminosa)
<b>Tc</b>	3000 K
<b>Flusso luminoso</b>	1400 lm
<b>Grado di protezione</b>	IP20 / IP44
<b>Indice di resa cromatica</b>	IRC >90
<b>UGR C0 4H/8H</b>	20.4
<b>UGR C90 4H/8H</b>	20.4
<b>Durata media di vita</b>	L80 (B50) 50'000h
<b>Regolazione</b>	DALI
<b>Finish</b>	bianco
<b>Peso</b>	0.934 kg

Downlight da incasso Echo 137 LED con LED (diodo ad emissione luminosa), potenza del sistema: 14 W, flusso luminoso dell'apparecchio 1400 lm, potenza standby 0.4 W, IRC >90, 3000 K, bianco caldo, SDCM 3, L80 (B50) 50'000h, 230 V, emissione della luce diretta, cassone in alluminio, con cornice, bianco, con riflettore argento, (F) Flood, emissione a fascio largo, 80 °, unità di alimentazione compresa nella fornitura, DALI,

classe di protezione I, grado di protezione IP20 / IP44, prova del filo incandescente 850 °C, resistenza agli urti: IK 08  
 $\varnothing = 152$  mm,  $DA\varnothing = 137$  mm,  $ET = 100$  mm