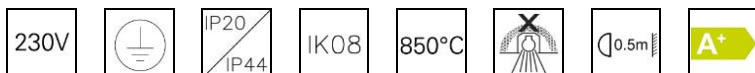
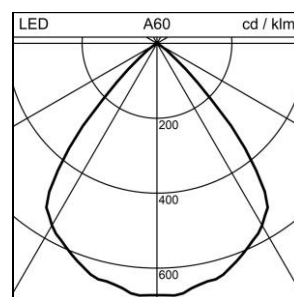
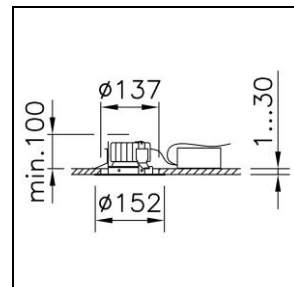
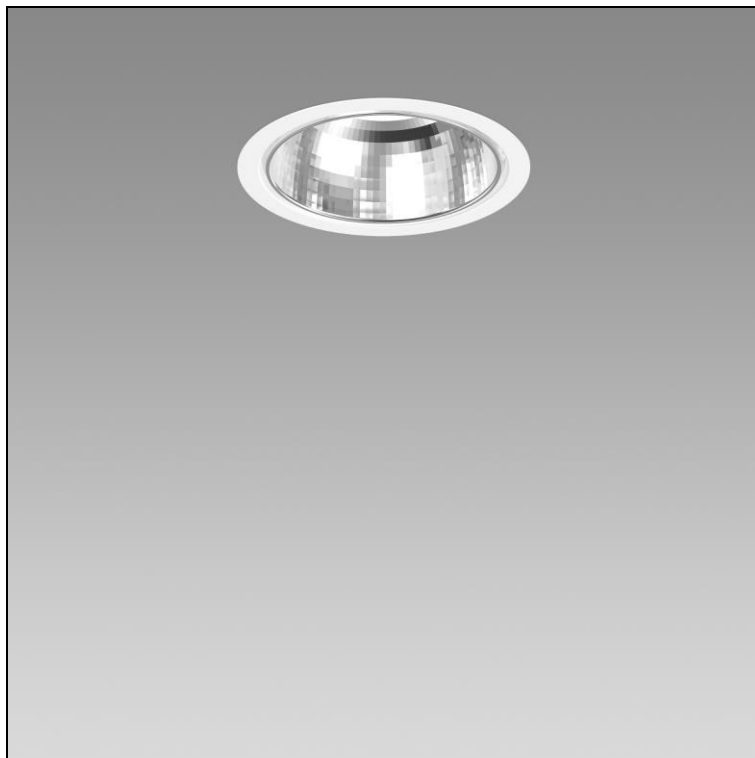


## Fiche technique

### Echo 137 LED Downlight encastré

1001.1900

24.1F18JC.00



<b>Puissance totale</b>	14 W	Downlight encastré Echo 137 LED avec LED (diode électroluminescente), puissance du système: 14 W, flux lumineux du luminaire 1450 lm, puissance standby 0.4 W, IRC >90, 4000 K, blanc neutre, SDCM 3, L80 (B50) 50'000h, 230 V, rayonnement direct, boîtier en aluminium, avec couvre-joint, blanc, avec réflecteur argent, (F) Flood, rayonnement extensif, 80 °, appareillage inclus, DALI, classe de protection I, degré de protection IP20 / IP44, test de filament 850 °C, résistance aux chocs: IK 08 Ø = 152 mm, DAØ = 137 mm, ET = 100 mm
<b>Source lumineuse</b>	LED (diode électroluminescente)	
<b>Tc</b>	4000 K	
<b>Flux lumineux</b>	1450 lm	
<b>Degré de protection</b>	IP20 / IP44	
<b>Rendu des couleurs</b>	IRC >90	
<b>UGR C0 4H/8H</b>	20.6	
<b>UGR C90 4H/8H</b>	20.6	
<b>Durée de vie</b>	L80 (B50) 50'000h	
<b>Régulation</b>	DALI	
<b>Finish</b>	blanc	
<b>Poids</b>	0.934 kg	