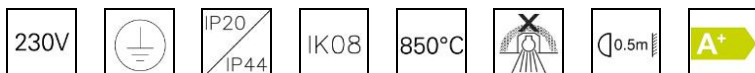
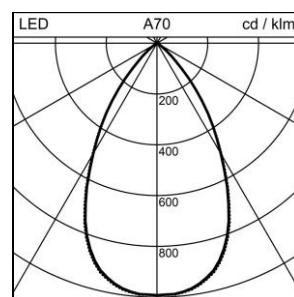
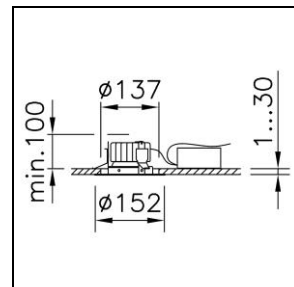
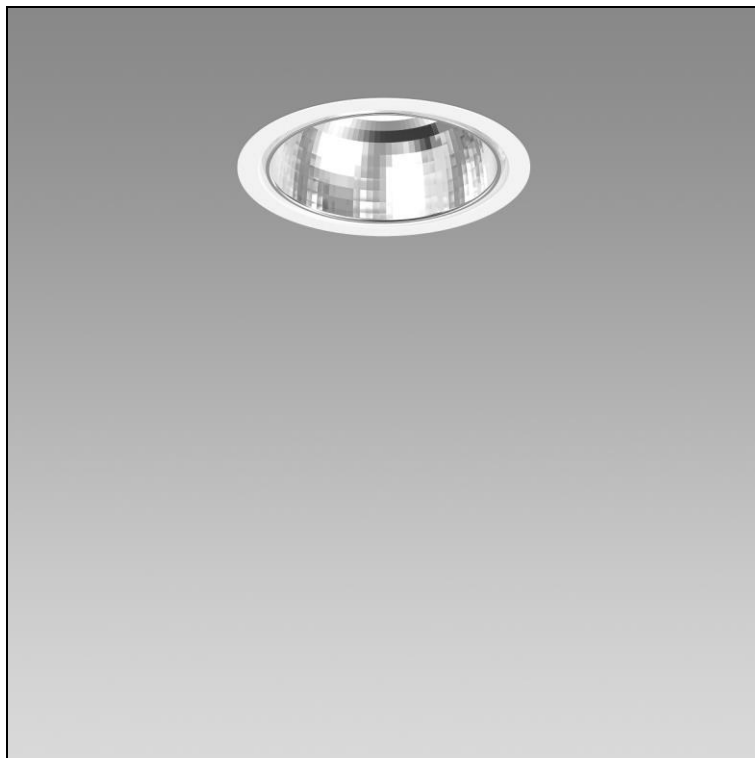


Fiche technique

Echo 137 LED Downlight encastré

1001.1908

24.1M18DC.00



| | |
|----------------------------|---------------------------------|
| Puissance totale | 14 W |
| Source lumineuse | LED (diode électroluminescente) |
| Tc | 3000 K |
| Flux lumineux | 1400 lm |
| Degré de protection | IP20 / IP44 |
| Rendu des couleurs | IRC >90 |
| UGR C0 4H/8H | 18.2 |
| UGR C90 4H/8H | 18.2 |
| Durée de vie | L80 (B50) 50'000h |
| Régulation | DALI |
| Finish | blanc |
| Poids | 1.156 kg |

Downlight encastré Echo 137 LED avec LED (diode électroluminescente), puissance du système: 14 W, flux lumineux du luminaire 1400 lm, puissance standby 0.4 W, IRC >90, 3000 K, blanc chaud, SDCM 3, L80 (B50) 50'000h, 230 V, rayonnement direct, boîtier en aluminium, avec couvre-joint, blanc, avec réflecteur argent, (M) Medium, rayonnement moyen, 60 °, appareillage inclus, DALI,

classe de protection I, degré de protection IP20 / IP44, test de filament 850 °C, résistance aux chocs: IK 08
 $\varnothing = 152$ mm, $DA\varnothing = 137$ mm, ET = 100 mm