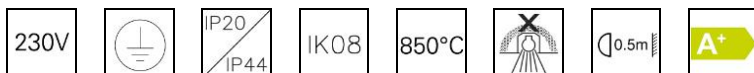
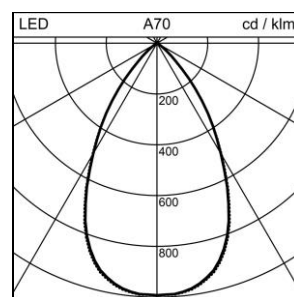
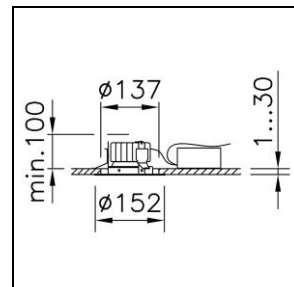
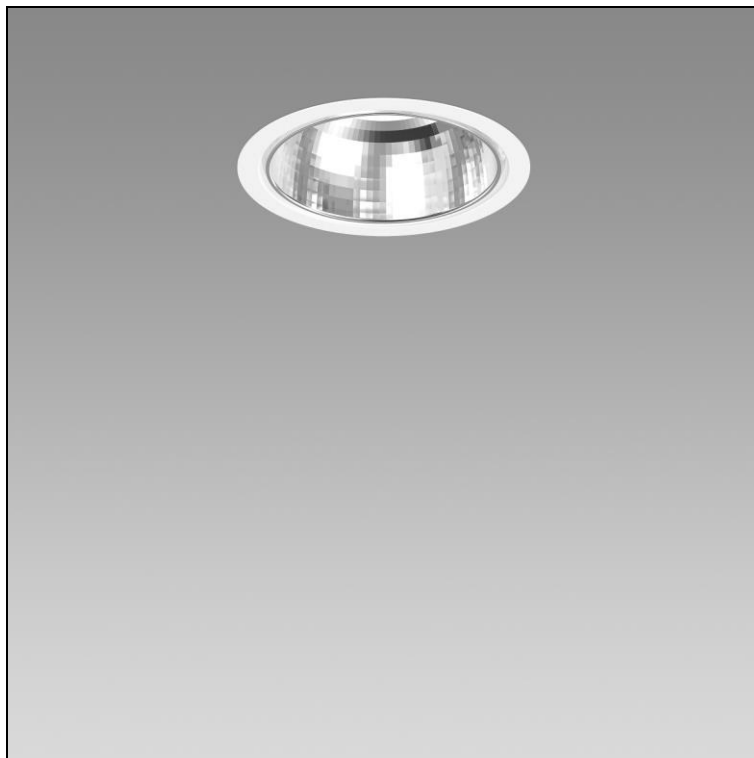


Fiche technique

Echo 137 LED Downlight encastré

1001.1916

24.1M18JC.00



Puissance totale	14 W
Source lumineuse	LED (diode électroluminescente)
Tc	4000 K
Flux lumineux	1450 lm
Degré de protection	IP20 / IP44
Rendu des couleurs	IRC >90
UGR C0 4H/8H	18.3
UGR C90 4H/8H	18.3
Durée de vie	L80 (B50) 50'000h
Régulation	DALI
Finish	blanc
Poids	0.936 kg

Downlight encastré Echo 137 LED avec LED (diode électroluminescente), puissance du système: 14 W, flux lumineux du luminaire 1450 lm, puissance standby 0.4 W, IRC >90, 4000 K, blanc neutre, SDCM 3, L80 (B50) 50'000h, 230 V, rayonnement direct, boîtier en aluminium, avec couvre-joint, blanc, avec réflecteur argent, (M) Medium, rayonnement moyen, 60 °, appareillage inclus, DALI,

classe de protection I, degré de protection IP20 / IP44, test de filament 850 °C, résistance aux chocs: IK 08
 $\varnothing = 152$ mm, $DA\varnothing = 137$ mm, $ET = 100$ mm