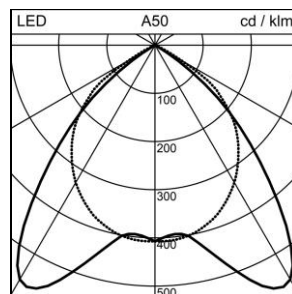
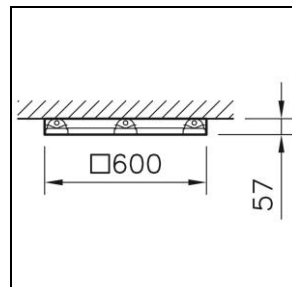


Produktdatenblatt

Geo 2 LED Deckenanbauleuchte

1005.4374

GEO2 CM600x600 LED3050-840 WH DALI



Systemleistung	37 W
Lichtquelle	LED (Light Emitting Diode)
Farbtemperatur	4000 K
Leuchtenlichtstrom	3050 lm
Schutzart	IP20
Farbwiedergabeindex	Ra >80
Lichtstromerhalt	L70 (B50) 50'000h
Lichtsteuerung	DALI
Finish	weiss
Gewicht	4.447 kilogramm

Deckenanbauleuchte Geo 2 LED 3-flammig, mit LED (Light Emitting Diode), Systemleistung: 37 W, Leuchtenlichtstrom 3050 lm, Ra >80, 4000 K, neutralweiss, SDCM 3, L70 (B50) 50'000h, 230 V, direktstrahlend, Gehäuse aus Stahlblech, weiss, pulverbeschichtet, Spiegelraster aus Aluminium hochglanz hochreflektierend, 1 Betriebsgerät integriert, DALI,

Schutzklasse I, Schutzart IP20, Glühdrahtprüfung 960 °C, Schlagfestigkeit: IK 07
 Modul 600, L = 600 mm, B = 600 mm, H = 57 mm