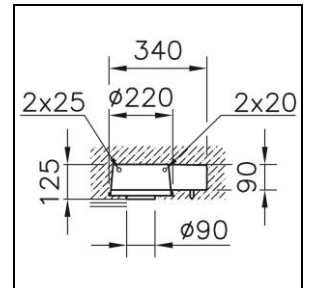
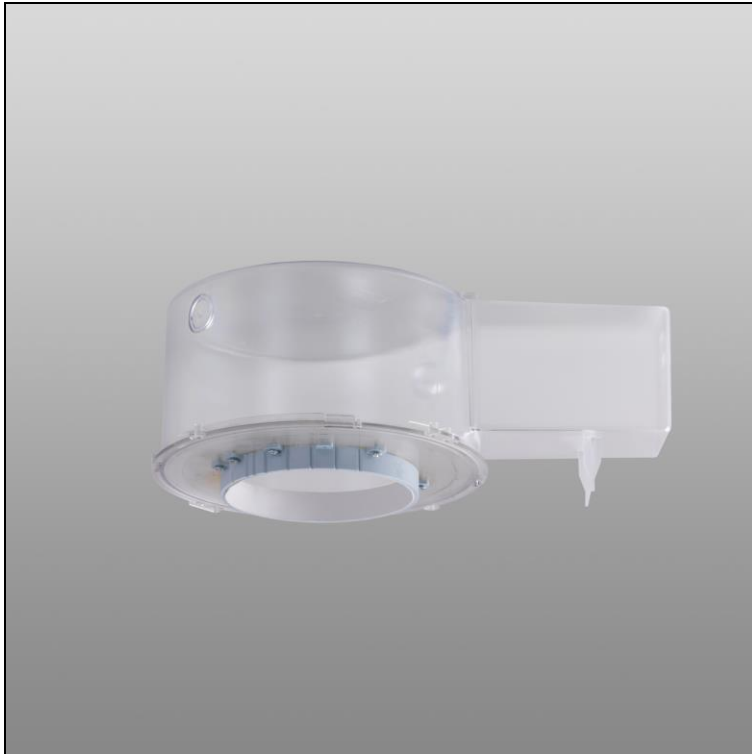


Fiche technique

B.Box Boîter d'encastrement

1007.2849

EB066



Poids 1 kg

Boîter d'encastrement B.Box pour béton brut, en polycarbonate (PC), avec tunnel pour appareil fonctionnel, sans halogène, rond, $\varnothing = 220$ mm, \varnothing ouverture = 90 mm, EL = 340 mm, EB = 220 mm, ET = 125 mm