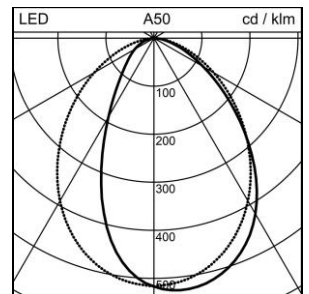
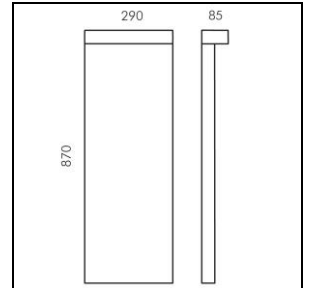
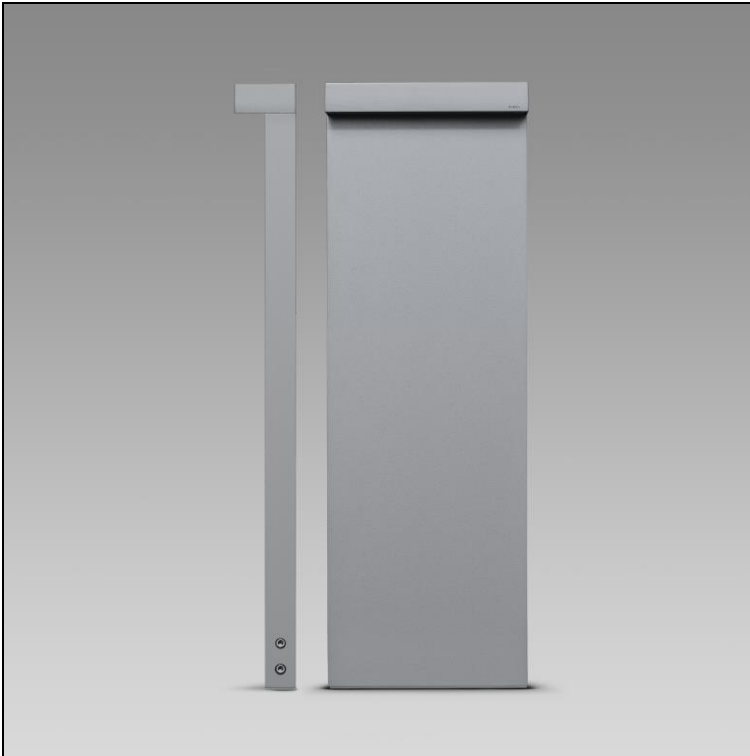


Fiche technique

Look LED Luminaire bollard

1018.2912

S.7262W.14 BLR870 RCT LED937-930 SGL GYA ONF



Puissance totale	24 W
Source lumineuse	LED (diode électroluminescente)
Tc	3000 K
Flux lumineux	937 lm
Degré de protection	IP65
Rendu des couleurs	IRC >90
Durée de vie	L70 (B20) 50'000h
Régulation	ON/OFF
Finish	aluminium gris
Poids	8400 kg

Luminaire bollard Look LED S.7262W.14 simple émission, avec LED (diode électroluminescente) puissance du système: 24 W, flux lumineux du luminaire 937 lm, IRC >90, 3000 K, blanc chaud, SDCM 3, 230 V, rayonnement direct, boîtier en aluminium moulé sous pression, aluminium gris, verre trempé, 1 appareillage intégré, ON/OFF,

classe de protection II, degré de protection IP65, résistance aux chocs: IK 06
B = 290 mm, T = 85 mm, hauteur au-dessus de sol = 870 mm