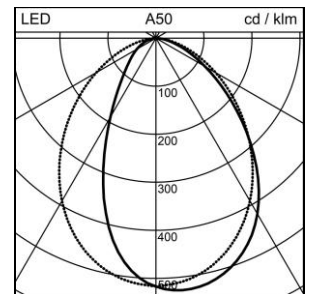
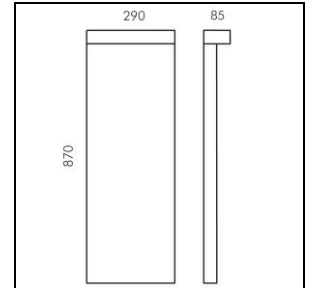
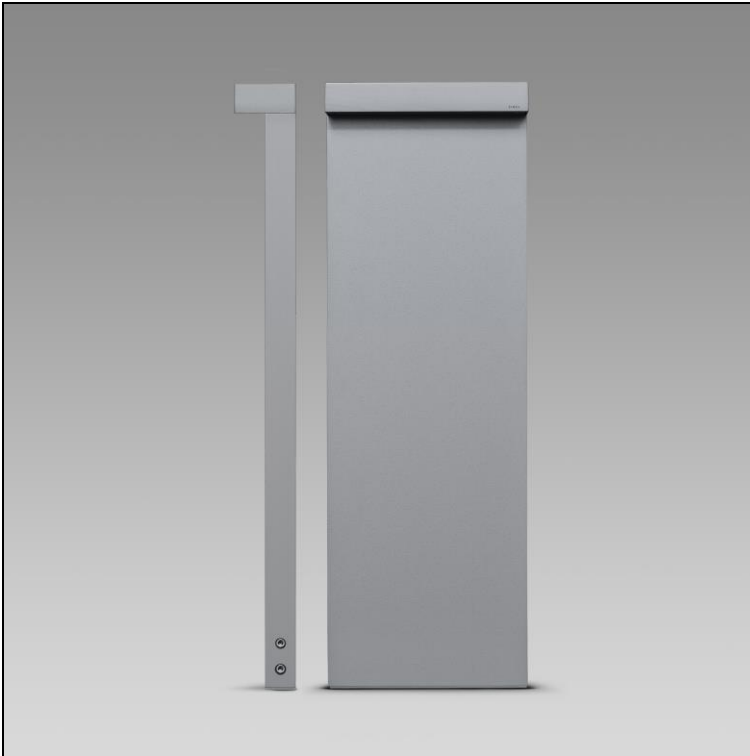


Scheda prodotto

Look LED Apparecchio bollard

1018.2912

S.7262W.14 BLR870 RCT LED937-930 SGL GYA ONF



Potenza del sistema	24 W
Sorgenti luminose	LED (diodo ad emissione luminosa)
Tc	3000 K
Flusso luminoso	937 lm
Grado di protezione	IP65
Indice di resa cromatica	IRC >90
Durata media di vita	L70 (B20) 50'000h
Regolazione	ON/OFF
Finish	alluminio grigiastro
Peso	8400 kg

Apparecchio bollard Look LED S.7262W.14 emissione singola, con LED (diodo ad emissione luminosa) potenza del sistema: 24 W, flusso luminoso dell'apparecchio 937 lm, IRC >90, 3000 K, bianco caldo, SDCM 3, 230 V, emissione della luce diretta, cassone in pressofusione d'alluminio, alluminio grigiastro, vetro acidato di protezione, 1 reattore integrato, ON/OFF,

classe di protezione II, grado di protezione IP65, resistenza agli urti: IK 06
B = 290 mm, T = 85 mm, altezza da terra = 870 mm