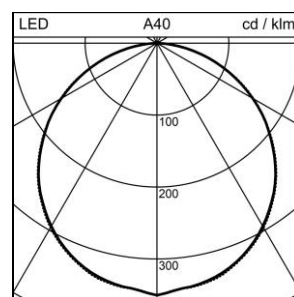
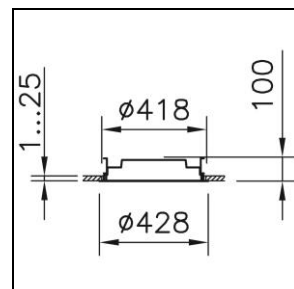
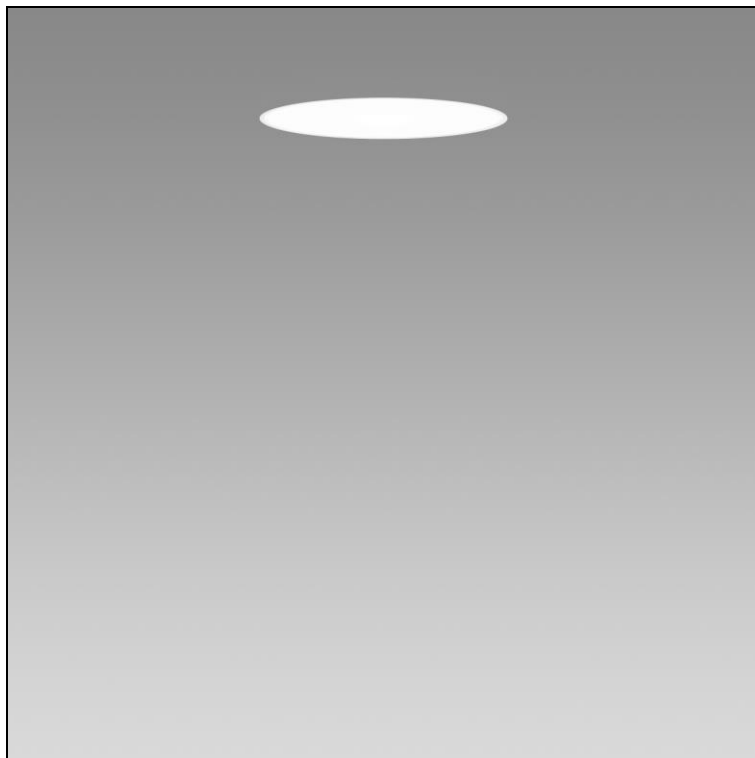


Scheda prodotto

Solo Slim Plafoniera da incasso

1022.5481

SOLO S CR428 LED2150-840 DIR WH DALI



Potenza del sistema	15 W
Sorgenti luminose	LED (diodo ad emissione luminosa)
Tc	4000 K
Flusso luminoso	2150 lm
Indice di resa cromatica	IRC >80
UGR C0 4H/8H	22
UGR C90 4H/8H	22
Durata media di vita	L80 50'000 h
Regolazione	DALI
Grado di protezione	IP40
Finish	bianco
Peso	2.769 kg

Plafoniera da incasso Solo Slim per controsoffitti, con LED (diodo ad emissione luminosa), potenza del sistema: 15 W, flusso luminoso dell'apparecchio 2150 lm, IRC >80, 4000 K, bianco neutrale, SDCM 3, L80 50'000 h, 230 V, emissione della luce diretta, cassone in metallo, bianco, con cornice, perfetta lavorazione della giunzione, diffusore in polimetilmetacrilato (PMMA) opale lucidato, 1 reattore integrato, DALI, Regent certificati MINERGIE®-Modul App. per l'illuminazione S.A.F.E. 2019 (Re-0290), questo apparecchio soddisfa i severi requisiti di illuminazione Minergie (96 lm/W)

classe di protezione I, grado di protezione IP40, prova del filo incandescente 650 °C, resistenza agli urti: IK 07
 $\varnothing = 428 \text{ mm}$, $DA\varnothing = 418 \text{ mm}$, $ET = 100 \text{ mm}$

Scheda prodotto: Accessori

Solo Slim Plafoniera da incasso

1022.5481

SOLO S CR428 LED2150-840 DIR WH DALI



1022.6824

Dima

Dima Solo Slim



1000.2886

Guarnizione

Guarnizione Solo 400, silicone, bianco,

grado di protezione IP20 / IP44

1021.3784

Inserto elettrico

Inserto elettrico Solo Slim LED (diodo ad emissione luminosa) potenza del sistema: 15 W, IRC >80, 4000 K, 230 V, 1 reattore integrato, DALI bianco

classe di protezione I, IP40

Ø = 325 mm,