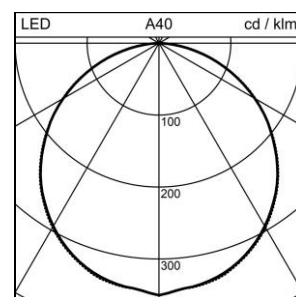
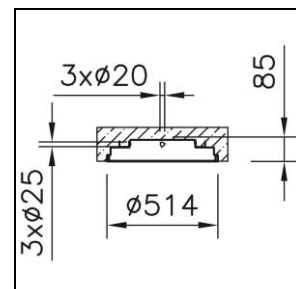
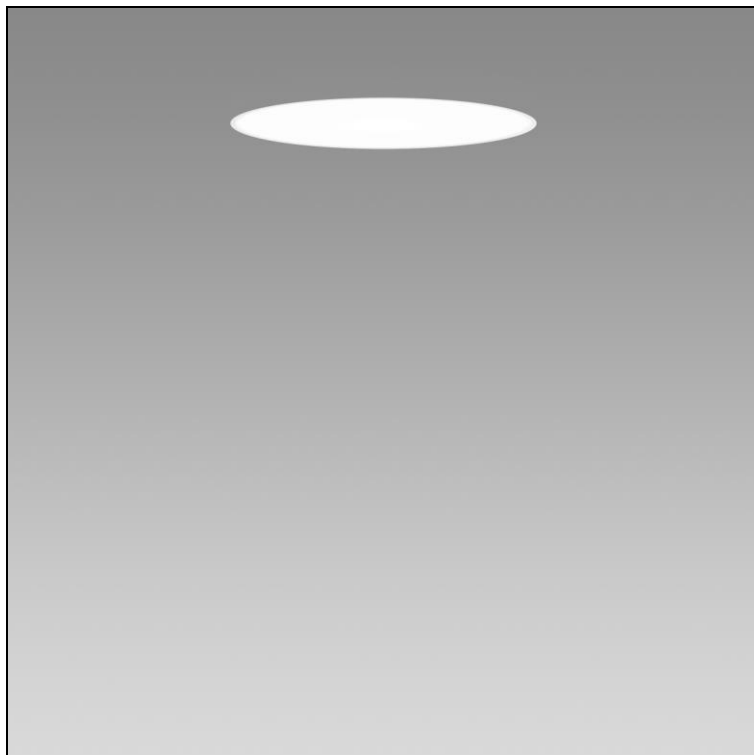


Scheda prodotto

Solo Slim Plafoniera da incasso

1022.5509

SOLO S CR514 LED3600-840 DIR WH CONC DALI



| | |
|---------------------------------|-----------------------------------|
| Potenza del sistema | 25 W |
| Sorgenti luminose | LED (diodo ad emissione luminosa) |
| Tc | 4000 K |
| Flusso luminoso | 3600 lm |
| Indice di resa cromatica | IRC >80 |
| UGR C0 4H/8H | 23 |
| UGR C90 4H/8H | 23 |
| Durata media di vita | L80 50'000 h |
| Regolazione | DALI |
| Grado di protezione | IP40 |
| Finish | bianco |
| Peso | 4.308 kg |

Plafoniera da incasso Solo Slim per incasso nel calcestruzzo, con LED (diodo ad emissione luminosa), potenza del sistema: 25 W, flusso luminoso dell'apparecchio 3600 lm, IRC >80, 4000 K, bianco neutrale, SDCM 3, L80 50'000 h, 230 V, emissione della luce diretta, cassone in metallo, bianco, senza cornice, perfetta lavorazione della giunzione, diffusore in polimetilmetacrilato (PMMA) opale lucidato, 1 reattore integrato, DALI, Regent certificati MINERGIE®-Modul App. per l'illuminazione S.A.F.E. 2019 (Re-0290), questo apparecchio soddisfa i severi requisiti di illuminazione Minergie (96 lm/W)

classe di protezione I, grado di protezione IP40, prova del filo incandescente 650 °C, resistenza agli urti: IK 07
 $\varnothing = 514$ mm, $DA\varnothing = 514$ mm, $ET = 85$ mm

Scheda prodotto: Accessori

Solo Slim Plafoniera da incasso

1022.5509

SOLO S CR514 LED3600-840 DIR WH CONC DALI



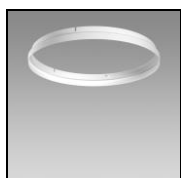
1000.2887
Guarnizione

Guarnizione Solo 500, silicone, bianco,
grado di protezione IP20 / IP44

1021.3792
Inserto elettrico

Inserto elettrico Solo Slim LED (diodo ad emissione luminosa) potenza del sistema: 25 W, IRC >80, 4000 K, 230 V, 1 reattore integrato, DALI bianco

classe di protezione I, IP40
Ø = 425 mm



2001.7692
Anello di compensazione

Anello di compensazione Solo Slim senza cornice, in acciaio bianco per livelli di plafone aggiunti successivamente fino a max. 13mm
Ø = 514 mm H = 49.5 mm