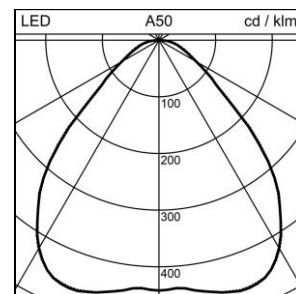
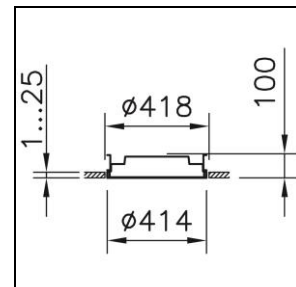
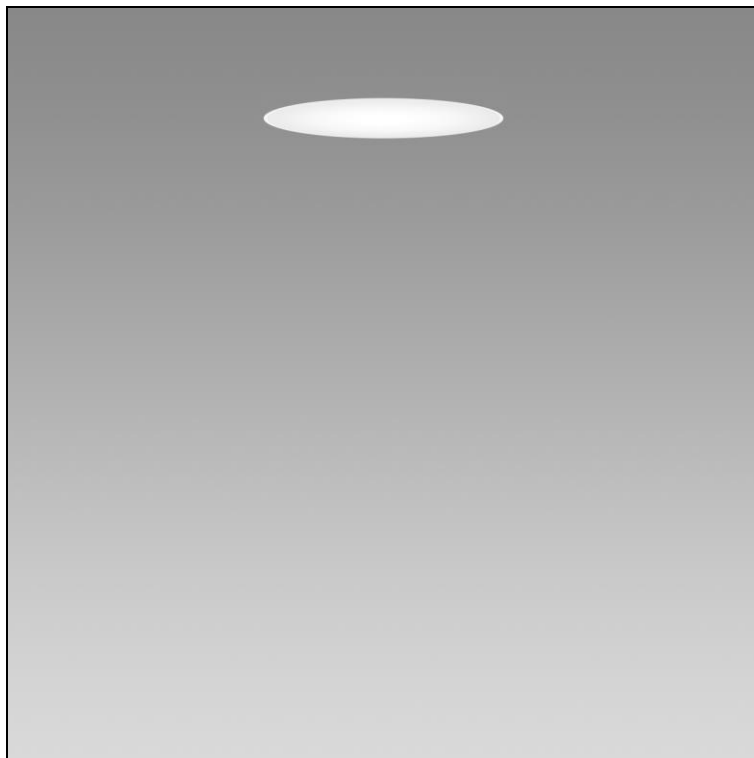


## Fiche technique

### Solo Slim Office Plafonnier encastré

1022.5527

SOLO SO CR414 LED2150-840 DIR WH DALI



<b>Puissance totale</b>	15 W
<b>Source lumineuse</b>	LED (diode électroluminescente)
<b>Tc</b>	4000 K
<b>Flux lumineux</b>	2150 lm
<b>Rendu des couleurs</b>	IRC >80
<b>UGR C0 4H/8H</b>	18
<b>UGR C90 4H/8H</b>	18
<b>Durée de vie</b>	L80 50'000 h
<b>Régulation</b>	DALI
<b>Degré de protection</b>	IP40
<b>Finish</b>	blanc
<b>Poids</b>	2.876 kg

Plafonnier encastré Solo Slim Office pour faux-plafond, avec LED (diode électroluminescente), puissance du système: 15 W, flux lumineux du luminaire 2150 lm, IRC >80, 4000 K, blanc neutre, SDCM 3, L80 50'000 h, max. 3000 cd/m<sup>2</sup>, 230 V, rayonnement direct, boîtier en métal, blanc, sans couvre-joint, joint d'ombre à finition impeccable, diffuseur en polyméthacrylate de méthyle (PMMA) optique microprismatique CLD pour bureau (Controlled Luminance Diffusor) pour une protection anti-éblouissement idéale, 1 appareillage intégré, DALI, Regent certifiés avec MINERGIE®-Modul luminaires S.A.F.E. 2019 (Re-0290), luminaire remplit les sévères critères imposés aux luminaires Minergie (96 lm/W)

classe de protection I, degré de protection IP40, test de filament 650 °C,

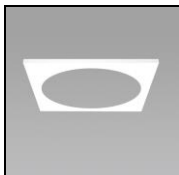
Ø = 414 mm, DAØ = 418 mm, ET = 100 mm

## Fiche technique: Accessoires

### Solo Slim Office Plafonnier encastré

1022.5527

SOLO SO CR414 LED2150-840 DIR WH DALI



**1000.1830** Plaque pour montage au plafond Solo blanc  
Plaque pour montage au plafond module 600, L = 597 mm B = 597 mm S= 25 mm



**1000.1831** Plaque pour montage au plafond Solo blanc  
Plaque pour montage au plafond module 625, L = 622 mm B = 622 mm S= 25 mm



**1022.6824** Gabarit de perçage Solo Slim  
Gabarit de perçage



**1000.2886** Joint d'étanchéité Solo 400, silicone, blanc,  
Joint d'étanchéité  
degré de protection IP20 / IP44

**1021.3784** Insert électrique Solo Slim LED (diode électroluminescente) puissance  
Insert électrique du système: 15 W, IRC >80, 4000 K, 230 V, 1 appareillage intégré, DALI  
blanc

classe de protection I, IP40  
Ø = 325 mm,