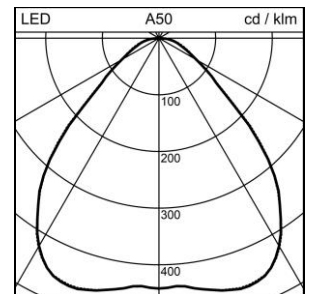
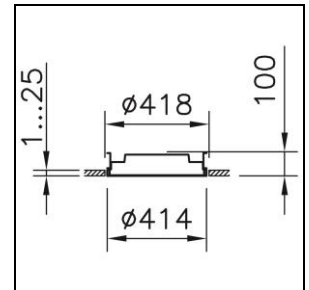
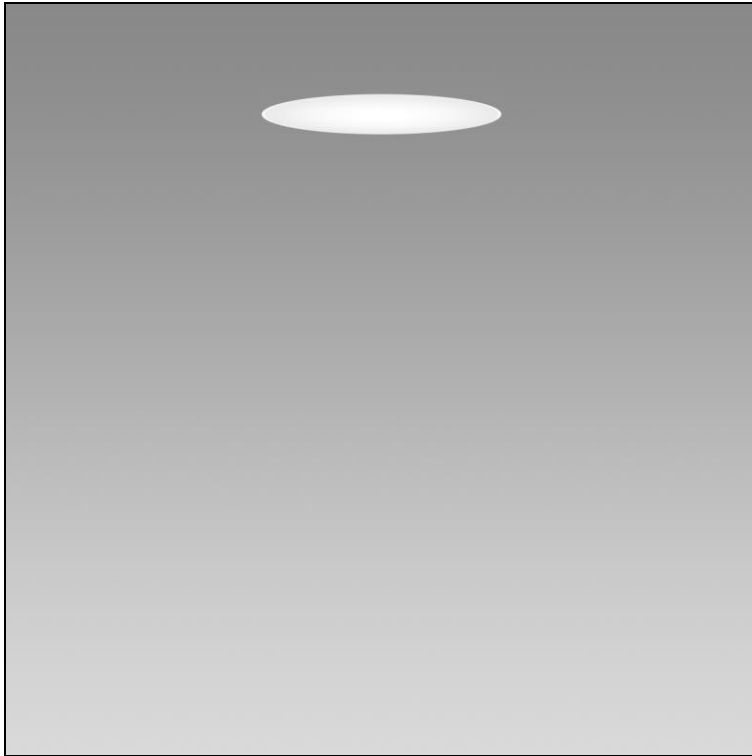


Produktdatenblatt

Solo Slim Office Deckeneinbauleuchte

1022.5527

SOLO SO CR414 LED2150-840 DIR WH DALI



Systemleistung	15 W
Lichtquelle	LED (Light Emitting Diode)
Farbtemperatur	4000 K
Leuchtenlichtstrom	2150 lm
Farbwiedergabeindex	Ra >80
UGR C0 4H/8H	18
UGR C90 4H/8H	18
Lichtstromerhalt	L80 50'000 h
Lichtsteuerung	DALI
Schutzart	IP40
Finish	weiss
Gewicht	2.876 kilogramm

Deckeneinbauleuchte Solo Slim Office für Hohlraumdecken, mit LED (Light Emitting Diode), Systemleistung: 15 W, Leuchtenlichtstrom 2150 lm, Ra >80, 4000 K, neutralweiss, SDCM 3, L80 50'000 h, max. 3000 cd/m², 230 V, direktstrahlend, Gehäuse aus Metall, weiss, ohne Abdeckrand, sauber verarbeitete Schattenfuge, Diffusor aus Polymethylmethacryl (PMMA) bürotaugliche, mikrop Prismatische CLD Optik (Controlled Luminance Diffusor) für eine perfekte Entblendung, 1 Betriebsgerät integriert, DALI, Zertifizierte Regent MINERGIE®-Modul Leuchten S.A.F.E. 2019 (Re-0290), Leuchte erfüllt die strengen Anforderungen für Minergieleuchten (96 lm/W)

Schutzklasse I, Schutzart IP40, Glühdrahtprüfung 650 °C, Ø = 414 mm, DAØ = 418 mm, ET = 100 mm

Produktdatenblatt: Zubehör

Solo Slim Office Deckeneinbauleuchte

1022.5527

SOLO SO CR414 LED2150-840 DIR WH DALI



1000.1830
Deckenmontageplatte

Deckenmontageplatte Solo weiss, für Leuchten ø514mm ohne Abdeckrand oder ø528 mit Abdeckrand
Modul 600, L = 597 mm B = 597 mm S= 25 mm



1000.1831
Deckenmontageplatte

Deckenmontageplatte Solo weiss, für Leuchten ø514mm ohne Abdeckrand oder ø528 mit Abdeckrand
Modul 625, L = 622 mm B = 622 mm S= 25 mm



1022.6824
Bohrlehre

Bohrlehre Solo Slim



1000.2886
Dichtungsring

Dichtungsring Solo 400, Silikon, weiss,
Schutzart IP20 / IP44

1021.3784
Elektr. Einsatz

Elektrischer Einsatz Solo Slim LED (Light Emitting Diode)
Systemleistung: 15 W, Ra >80, 4000 K, 230 V, 1 Betriebsgerät integriert,
DALI weiss

Schutzklasse I, IP40
Ø = 325 mm,